



▶ 1 Einstellnische

- ✓ Stellfläche: B 1208 x T 600 mm
- ✓ Ausgelegt für max.: 3 Aufsichtgeräte



▶ 5 Steckdosen

- ✓ 3 x 230 V
- ✓ 2 x 400 V 16A CEE



▶ Integrierte Lüftung

- ✓ Mit Labyrinth-Filter aus Edelstahl
- ✓ In 4 Stufen schaltbar



▶ 4 GN-Behälter

- ✓ 1/9 GN, 100 mm tief



▶ Passend zur Kochstation KST3240 Plus

- ✓ Podest 100 KST Plus
- ✓ Podest 200 KST Plus



Optimierte mobile Kochstation für einen professionellen Auftritt im Front-Cooking-Bereich. Vom Induktionskocher mit 230V bis hin zur soliden Griddleplatte der Serie 650 mit 400V – Mit bis zu 3 Aufsichtgeräten extrem flexibel im Catering-, Event- und Front-Cooking-Bereich.

- |                                    |   |            |                              |
|------------------------------------|---|------------|------------------------------|
| • Anschlusswert:                   | 24 kW   400 V   50 Hz   | • Maße:    | B 1.520 x T 770 x H 1.263 mm |
| • Geräte-Anschluss:                | 3 NAC   | • Gewicht: | 146 kg                       |
| • Lenkrollen:                      | 4 Lenkrollen, 2 feststellbar  |            |                              |
| • Ein-/Ausschalter:                | Ja  |            |                              |
| • Flammschutzfilter:               | Typ A   |            |                              |
| • Material Filter:                 | Edelstahl   |            |                              |
| • Anzahl Filter:                   | 3   |            |                              |
| • Regulierung Gebläse:             | 4-stufig  |            |                              |
| • Maße Glasaufsatz:                | B 1475 x T 740 x H 345 mm   |            |                              |
| • Inklusive:                       | -   |            |                              |
| • Anzahl Einstellnischen:          | 1   |            |                              |
| • Ausgestattet mit:                | Ablagefach unterhalb der Einstellnischen, Maße: B 1.200 x T 600 x H 150 mm<br>4 GN-Behältern 1/9 GN, 100 mm tief für Öle, Soßen, Kochbesteck<br>Integrierter Lüftung mit Labyrinth-Filter |            |                              |
| • Wichtiger Hinweis:               | -   |            |                              |
| • Kontrollleuchte:                 | Ein/Aus   |            |                              |
| • Mit Glasaufsatz:                 | Ja  |            |                              |
| • Beleuchtung:                     | LED<br>Am Hustenschutz  |            |                              |
| • Material:                        | CNS 18/10   |            |                              |
| • Ausgelegt für:                   | 2-3 Aufsichtgeräte  |            |                              |
| • Maße Stellfläche Einstellnische: | B 1.208 x T 600 mm  |            |                              |
| • Ausführung Steckdosen:           | 3 x 230 V, 2 x 400 V 16A CEE  |            |                              |
| • Nicht im Lieferumfang enthalten: | Elektrogeräte<br>Podeste<br>Seitenablage  |            |                              |

### Multibräter 300



- Typ: Tischgerät
- Anschlusswert: 3 kW | 230 V | 50-60 Hz
- Fettablasshahn: Ja
- Fettauffangbehälter: Nein
- Geräte-Anschluss: Steckerfertig
- Temperaturbereich: 50 °C bis 300 °C
- Serie: -
- Kontrollleuchte: Aufheizen
- Material Tiegel: Stahl
- Maße Tiegel: B 325 x T 535 x H 60 mm
- Inklusive: 1 Verschlussstopfen

Art.-Nr. 370205  
GTIN 4015613653488

### Elektroherd 600, B600, 4PL, TG



- Anschlusswert: 8 kW | 400 V | 50 Hz
- Geräte-Anschluss: 3 NAC
- Typ: Tischgerät
- Verteilung Kochstellen: 4 x 2 kW
- Anzahl Kochstellen: 4
- Größe Kochstellen: Ø 180 mm
- Art der Kochstellen: Blitzkochplatten
- Eigenschaften: -
- Inklusive: -
- Betriebsart: Elektro
- Material: CNS 18/10

Art.-Nr. 131734  
GTIN 4015613310008

### Elektroherd 600, 4 Felder, TG



- Anschlusswert: 8 kW | 400 V | 50/60 Hz
- Geräte-Anschluss: 3 NAC
- Typ: Tischgerät
- Verteilung Kochstellen: 2 x 2,5 kW, 1 x 1,8 kW, 1 x 1,2 kW
- Anzahl Kochstellen: 4
- Art der Kochstellen: Glaskeramik
- Eigenschaften: -
- Inklusive: -
- Betriebsart: Elektro
- Material: CNS 18/10
- Wichtiger Hinweis: -

Art.-Nr. 131850  
GTIN 4015613418209

### Griddleplatte 600, B600, glatt, HV



- Heizzonen getrennt regelbar: Ja
- Anschlusswert: 7,2 kW | 400 V | 50 Hz
- Geräte-Anschluss: 3 NAC
- Typ: Tischgerät
- Anzahl Heizzonen: 2
- Material Bratfläche: Spezialstahl, hartverchromt
- Maße Bratfläche: B 590 x T 440 mm
- Ausführung Bratfläche: Glatt
- Inklusive: -
- Betriebsart: Elektro
- Material: CNS 18/10

Art.-Nr. 132125  
GTIN 4015613547589

### Elektro-Wasserbad



- Typ: Tischgerät
- Wasseranschluss: -
- Wasserablaufhahn: Ja
- Wassereinlaufhahn: Nein
- Inklusive: -
- Nicht im Lieferumfang enthalten: GN-Behälter  
Zwischenstege
- Betriebsart: Elektro
- Material: CNS 18/10
- Wichtiger Hinweis: -
- Beckengröße, GN-Format: 1 x 1/1 GN

Art.-Nr. 131770  
GTIN 4015613310091

### Elektroherd , B400, 2PL, TGOK



- Anschlusswert: 4,1 kW | 400 V | 50/60 Hz
- Geräte-Anschluss: 3 NAC
- Typ: Tischgerät
- Verteilung Kochstellen: 1 x Ø 220 mm, 1 x Ø 180 mm
- Füße höhenverstellbar: Nein
- Größe Kochstellen: 1 x 2,6 kW, 1 x 1,5 kW
- Eigenschaften: -
- Inklusive: -
- Serie: 650 Snack
- Betriebsart: Elektro
- Art der Kochstellen: Elektro

Art.-Nr. 115006  
GTIN 4015613697550

### Fritteuse 650, B400, 10L, TGOK



- Anschlusswert: 9 kW | 400 V | 50/60 Hz
- Geräte-Anschluss: 3 NAC
- Heizelement: Herausschwenkbar
- Maße Korb: B 163 x T 295 x H 110 mm
- Korbinhalt: 5,5 Liter
- Fettauffangbehälter: Nein
- Serie: 650 Snack
- Typ: Tischgerät
- Betriebsart: Elektro
- Anzahl Becken: 1
- Beckeninhalt: 10 Liter

Art.-Nr. 115214  
GTIN 4015613697604

### Griddleplatte, B400, GL, TGOK



- Anschlusswert: 3,9 kW | 400 V | 50/60 Hz
- Geräte-Anschluss: 3 NAC
- Kontrollleuchte: Aufheizen
- Typ: Tischgerät
- Sicherheitsthermostat: Ja
- Temperaturbereich: 50 °C bis 300 °C
- Serie: 650 Snack
- Material Bratfläche: Stahl
- Maße Bratfläche: B 396 x T 555 mm
- Ausführung Bratfläche: Glatte
- Inklusive: -

Art.-Nr. 115118  
GTIN 4015613697581

## Kochstation KST3240 Plus

Ergänzungsprodukte

### Bain-Marie, B400, 1/1GN, TGOK



- Anschlusswert: 1 kW | 230 V | 50/60 Hz
- Geräte-Anschluss: Steckerfertig
- Typ: Tischgerät
- Serie: 650 Snack
- Betriebsart: Elektro
- Anzahl Becken: 1
- Maße Becken: B 305 x T 510 x H 160 mm
- Beckengröße, GN-Format: 1 x 1/1 GN
- Tiefe GN-Behälter max.: 150 mm
- Wasserablaufhahn: Ja
- Wasseranschluss: -

Art.-Nr. 115121  
GTIN 4015613697574

### Arbeitselement 650, B400, TGOK



- Typ: Tischgerät
- Serie: 650 Snack
- Material: CNS 18/10
- Wichtiger Hinweis: Gerät ohne Kamin - nur geeignet für den Einsatz in der Kochstation KST3240 PLUS
- Maße: B 400 x T 595 x H 330 mm
- Gewicht: 10,9 kg

Art.-Nr. 115117  
GTIN 4015613697598

### Griddleplatte 600, B400, glatt



CNS 18/10



- Anschlusswert: 3,6 kW | 230 V | 50 Hz
- Geräte-Anschluss: Steckerfertig
- Typ: Tischgerät
- Anzahl Heizzonen: 1
- Material Bratfläche: Spezialstahl, hartverchromt
- Maße Bratfläche: B 390 x T 440 mm
- Ausführung Bratfläche: Glatt
- Inklusive: -
- Betriebsart: Elektro
- Material: CNS 18/10
- Wichtiger Hinweis: -

Art.-Nr. 132115  
GTIN 4015613547572

### Bain Marie 600, B400, TG



CNS 18/10



- Anschlusswert: 1,4 kW | 230 V | 50 Hz
- Typ: Tischgerät
- Anzahl Becken: 1
- Wasserablaufhahn: Ja
- Wassereinflaufhahn: Nein
- Inklusive: -
- Nicht im Lieferumfang enthalten: GN-Behälter  
Zwischenstufe
- Betriebsart: Elektro
- Material: CNS 18/10
- Wichtiger Hinweis: -

Art.-Nr. 131760  
GTIN 4015613310084

### Elektro-Kocher 1K2300 GL



- Anschlusswert: 2,3 kW | 230 V | 50/60 Hz
- Geräte-Anschluss: Steckerfertig
- Steuerung: Elektronisch  
Knebel
- Anzahl Kochstellen: 1
- Kontrollleuchte: Ja
- Maße Glasfeld: B 290 x T 290 mm
- Anzahl Leistungsstufen: 10
- Durchmesser Kochstelle(n): 210 mm
- Material Kochfläche: SCHOTT CERAN®
- Leistung Kochstelle(n) max.: 2,3 kW

Art.-Nr. 104904  
GTIN 4015613390352

### Elektro-Kocher 1K3000 GL



- Anschlusswert: 3 kW | 230 V | 50/60 Hz
- Geräte-Anschluss: Steckerfertig
- Steuerung: Elektronisch  
Knebel
- Anzahl Kochstellen: 1
- Kontrollleuchte: Ja
- Maße Glasfeld: B 350 x T 350 mm
- Anzahl Leistungsstufen: 10
- Durchmesser Kochstelle(n): 230 mm
- Material Kochfläche: SCHOTT CERAN®
- Leistung Kochstelle(n) max.: 3 kW

Art.-Nr. 104906  
GTIN 4015613432540

### Induktionsherd 1 FL, 2,5kW, TG



- Durchmesser Kochstelle(n): 230 mm
- Anschlusswert: 2,5 kW | 230 V | 50/60 Hz
- Geräte-Anschluss: Steckerfertig
- Steuerung: Elektronisch  
Knebel
- Anzahl Kochstellen: 1
- Art der Kochstellen: Induktion
- Maße Glasfeld: B 290 x T 290 mm
- Ein-/Ausschalter: Nein
- Anzahl Leistungsstufen: Stufenlos
- Eigenschaften: -

Art.-Nr. A105942  
GTIN 4015613370156

### Induktionstischherd ITH 35S-220



- Durchmesser Kochstelle(n): 220 mm
- Anschlusswert: 3,5 kW | 230 V | 50 Hz
- Geräte-Anschluss: Steckerfertig
- Anzahl Kochstellen: 1
- Kontrollleuchte: -
- Art der Kochstellen: Induktion
- Maße Glasfeld: B 290 x T 290 mm
- Überhitzungsschutz: Ja
- Digital-Anzeige: Ja
- Ein-/Ausschalter: Nein
- Topferkennung: Ja

Art.-Nr. 105984  
GTIN 4015613676623

### Griddleplatte GDP 320E-G



CNS 18/10



- Anschlusswert: 3 kW | 230 V | 50 Hz
- Geräte-Anschluss: Steckerfertig
- Typ: Tischgerät
- Sicherheitsthermostat: Ja
- Temperaturbereich: 50 °C bis 300 °C
- Anzahl Heizzonen: 1
- Maße Bratfläche: B 320 x T 480 mm
- Ausführung Bratfläche: Glatt
- Inklusive: 1 Reinigungsschaber
- Betriebsart: Elektro
- Material: CNS 18/10

Art.-Nr. A370031  
GTIN 4015613370545

### Griddleplatte GDP 320E-R



CNS 18/10



- Anschlusswert: 3 kW | 230 V | 50 Hz
- Geräte-Anschluss: Steckerfertig
- Typ: Tischgerät
- Sicherheitsthermostat: Ja
- Temperaturbereich: 50 °C bis 300 °C
- Anzahl Heizzonen: 1
- Maße Bratfläche: B 320 x T 480 mm
- Ausführung Bratfläche: Gerillt
- Inklusive: 1 Reinigungsschaber
- Betriebsart: Elektro
- Material: CNS 18/10

Art.-Nr. 370035  
GTIN 4015613610894

### Induktionswok 3kW, TG



CNS 18/10

3,0 kW



- Anschlusswert: 3 kW | 230 V | 50/60 Hz
- Geräte-Anschluss: Steckerfertig
- Steuerung: Elektronisch  
Knebel
- Art der Kochstellen: Induktion
- Serie: -
- Kontrollleuchte: -
- Material Kochmulde: SCHOTT CERAN®
- Digital-Anzeige: Ja
- Ein-/Ausschalter: Nein
- Anzahl Leistungsstufen: Stufenlos

Art.-Nr. 105840  
GTIN 4015613468235

### Induktionskocher IK 35TC



STAINLESS STEEL

3,5 kW



- Temperaturbereich: 60 °C bis 240 °C
- Anzahl Temperaturstufen: 10
- Anschlusswert: 3,5 kW | 230 V | 50/60 Hz
- Geräte-Anschluss: Steckerfertig
- Steuerung: Elektronisch  
Touch
- Anzahl Kochstellen: 1
- Art der Kochstellen: Induktion
- Überhitzungsschutz: Ja
- Digital-Anzeige: Ja
- Ein-/Ausschalter: Ja

Art.-Nr. 105843  
GTIN 401561363329

### Induktionskocher IK 35TCS



STAINLESS  
STEEL

3,5 kW



- Temperaturbereich: 60 °C bis 240 °C
- Anzahl Temperurstufen: 10
- Anschlusswert: 3,5 kW | 230 V | 50/60 Hz
- Geräte-Anschluss: Steckerfertig
- Steuerung: Elektronisch  
Touch
- Anzahl Kochstellen: 1
- Art der Kochstellen: Induktion
- Überhitzungsschutz: Ja
- Digital-Anzeige: Ja
- Ein-/Ausschalter: Ja

Art.-Nr. 1058435  
GTIN 4015613638300

### Induktionskocher IK 35SK 3,5kW



STAINLESS  
STEEL

3,5 kW



- Temperaturbereich: 60 °C bis 240 °C
- Anzahl Temperurstufen: 10
- Anschlusswert: 3,5 kW | 230 V | 50 Hz
- Geräte-Anschluss: Steckerfertig
- Steuerung: Elektronisch  
Knebel
- Anzahl Kochstellen: 1
- Art der Kochstellen: Induktion
- Kontrollleuchte: Ja
- Überhitzungsschutz: Ja
- Digital-Anzeige: Ja

Art.-Nr. 105837  
GTIN 4015613520643

### Elektroherd 600, 2 Felder, TG



CNS  
18/10



- Anschlusswert: 4,3 kW | 400 V | 50/60 Hz
- Geräte-Anschluss: 3 NAC
- Typ: Tischgerät
- Verteilung Kochstellen: 1 x 2,5 kW, 1 x 1,8 kW
- Anzahl Kochstellen: 2
- Art der Kochstellen: Glaskeramik
- Eigenschaften: -
- Inklusive: -
- Betriebsart: Elektro
- Material: CNS 18/10
- Wichtiger Hinweis: -

Art.-Nr. 131800  
GTIN 4015613418193

### Podest 200 KST Plus

CNS  
18/10



- Wichtiger Hinweis: -
- Material: CNS 18/10
- Maße: B 400 x T 595 x H 200 mm
- Gewicht: 7,37 kg

Art.-Nr. 107277  
GTIN 4015613684659

### Podest 100 KST Plus

CNS  
18/10



- Material: CNS 18/10
- Wichtiger Hinweis: -
- Maße: B 400 x T 595 x H 100 mm
- Gewicht: 3,08 kg

Art.-Nr. 107276  
GTIN 4015613682549

### Kraftreiniger F1L, 2er-Set



- Ausgelegt für: Hartnäckige Verunreinigungen, insbesondere im Küchenbereich  
Grill- und Kombidämpferreinigung (ohne Reinigungssystem)
- Inhalt: 2 x 1 Liter
- Ausführung: Flüssig  
Hochkonzentrat
- Ph-Wert: 13,5
- HACCP-konform: Ja
- Chlorfrei: Ja
- Phosphatfrei: Ja

Art.-Nr. 173078  
GTIN 4015613731926

### Intensiv-Kraftreiniger F1L, 2er-Set



- Bestellmengeneinheit: 1 Karton (2 Flaschen)
- Inhalt: 2 x 1 Liter
- Ph-Wert: 14
- HACCP-konform: Ja
- Chlorfrei: Ja
- Phosphatfrei: Ja
- Inklusive: 1 Sprühkopf  
1 Sprühlanze
- Wichtiger Hinweis: Achtung: Nicht geeignet für alkaliempfindliche Oberflächen wie Aluminium

Art.-Nr. 173080  
GTIN 4015613731933

### Tablettrutsche KST3240 Plus

CNS  
18/10



- Inklusive: Befestigungsmaterial
- Material: CNS 18/10
- Wichtiger Hinweis: -
- Maße: B 1.490 x T 345 x H 130 mm
- Gewicht: 4,4 kg

Art.-Nr. 107278  
GTIN 4015613695334

### Seitenablage KST Plus

CNS  
18/10



- Inklusive: Befestigungsmaterial
- Wichtiger Hinweis: -
- Montage-Seite: Links  
Rechts
- Material: CNS 18/10
- Maße: B 700 x T 350 x H 80 mm
- Gewicht: 4,35 kg

Art.-Nr. 107279  
GTIN 4015613695341

### Aktivkohlefiltermatte KST3240 Plus



- Material: Aktivkohle
- Wichtiger Hinweis: -
- Maße: B 1.120 x T 445 x H 10 mm
- Gewicht: 0,21 kg

Art.-Nr. 107273  
GTIN 4015613681634

### Zeolithfilter KST Plus



- Material: Zeolith
- Wichtiger Hinweis: In der Kochstation KST2200 Plus sind 2 Zeolithfilter verbaut  
In der Kochstation KST3240 Plus sind 3 Zeolithfilter verbaut
- Maße: B 462 x T 380 x H 16 mm
- Gewicht: 3,64 kg

Art.-Nr. 107274  
GTIN 4015613692326

### GN-Behälter, 1/9 G/N, T100

CNS  
18/10



- Inhalt: 1 Liter
- Stapelbar: Ja
- Ausführung: Ohne Perforation
- Verstärkter Rand: Nein
- Eigenschaften: -
- Oberfläche: Glänzend
- Tiefe Behälter: 100 mm
- Gastronomie: 1/9 GN
- Norm: EN 631
- Serie: Top Line
- Wichtiger Hinweis: -

Art.-Nr. A129100  
GTIN 4016098169198

### GN-Behälter, 1/9GN,T100, Basic Line

CNS



- Inhalt: 1 Liter
- Stapelbar: Ja
- Ausführung: Ohne Perforation
- Verstärkter Rand: Nein
- Oberfläche: Seidenmatt
- Tiefe Behälter: 100 mm
- Gastronorm: 1/9 GN
- Norm: EN 631
- Serie: Basic Line
- Material: Chromnickelstahl
- Eigenschaften: -

Art.-Nr. 719100  
GTIN 4015613695914

### Deckel 1/9GN

CNS  
18/10

- Löffelaussparung: Nein
- Silikondichtung: Nein
- Oberfläche: Glänzend
- Gastronorm: 1/9 GN
- Norm: EN 631
- Serie: Top Line
- Wichtiger Hinweis: -
- Material: CNS 18/10
- Maße: B 176 x T 108 x H 20 mm
- Gewicht: 0,1 kg

Art.-Nr. A120649  
GTIN 4016098169204

### Deckel 1/9GN, mit Löffelaussparung

CNS  
18/10

- Löffelaussparung: Ja
- Silikondichtung: Nein
- Oberfläche: Glänzend
- Gastronorm: 1/9 GN
- Norm: EN 631
- Serie: Top Line
- Wichtiger Hinweis: -
- Material: CNS 18/10
- Maße: B 176 x T 108 x H 20 mm
- Gewicht: 0,1 kg

Art.-Nr. A120659  
GTIN 4016098169211

### Deckel 1/9 GN, Basic Line

CNS



- Löffelaussparung: Nein
- Silikondichtung: Nein
- Oberfläche: Seidenmatt
- Gastronorm: 1/9 GN
- Norm: EN 631
- Serie: Basic Line
- Material: Chromnickelstahl
- Wichtiger Hinweis: -
- Maße: B 176 x T 108 x H 20 mm
- Gewicht: 0,08 kg

Art.-Nr. 711319  
GTIN 4015613695990

### Elektroherd 600 2PLTG



CNS  
18/10



- Anschlusswert: 4 kW | 400 V | 50 Hz
- Geräte-Anschluss: 2 NAC
- Typ: Tischgerät
- Verteilung Kochstellen: 2 x 2 kW
- Füße höhenverstellbar: Nein
- Größe Kochstellen: Ø 180 mm
- Eigenschaften: -
- Inklusive: -
- Betriebsart: Elektro
- Art der Kochstellen: Blitzkochplatten
- Anzahl Kochstellen: 2

Art.-Nr. 131723  
GTIN 4015613690094

### Induktionswok IW 35



STAINLESS  
STEEL

3,5 kW



- Anschlusswert: 3,5 kW | 230 V | 50/60 Hz
- Geräte-Anschluss: Steckerfertig
- Steuerung: Touch Elektronisch
- Serie: -
- Kontrollleuchte: Ein/Aus Leistung Temperatur Zeit
- Material Kochmulde: Glas
- Material: Edelstahl

Art.-Nr. 105986  
GTIN 4015613680217

### Induktionskocher IK 30T-1



STAINLESS  
STEEL

3,0 kW



- Zeiteinstellung: 1 bis 180 Minuten
- Temperaturbereich: 60 °C bis 240 °C
- Anzahl Temperaturstufen: 10
- Intervalle Temperatureinstellung: 20 °C
- Durchmesser Kochstelle(n): 230 mm
- Leistung Kochstelle(n) max.: 3000 W
- Anschlusswert: 3 kW | 230 V | 50 Hz
- Geräte-Anschluss: Steckerfertig
- Anzahl Kochstellen: 1
- Art der Kochstellen: Induktion
- Maße Glasfeld: B 275 x T 275 mm

Art.-Nr. 105991  
GTIN 4015613698946

### Induktionskocher IK 30TCS-1



STAINLESS  
STEEL

3,0 kW



- Intervalle Zeiteinstellung: 1 Minute / 10 Minuten
- Zeiteinstellung: 1 bis 180 Minuten
- Temperaturbereich: 60 °C bis 240 °C
- Anzahl Temperaturstufen: 10
- Intervalle Temperatureinstellung: 20 °C
- Durchmesser Kochstelle(n): 230 mm
- Leistung Kochstelle(n) max.: 3000 W
- Anschlusswert: 3 kW | 230 V | 50 Hz
- Geräte-Anschluss: Steckerfertig
- Steuerung: Elektronisch Touch

Art.-Nr. 105991S  
GTIN 4015613714882

### Induktionstischherd ITH 30-265



- Durchmesser Kochstelle(n): 265 mm
- Leistung Kochstelle(n) max.: 3000 W
- Anschlusswert: 3 kW | 230 V | 50/60 Hz
- Geräte-Anschluss: Steckerfertig
- Steuerung: Elektronisch
- Knebel
- Anzahl Kochstellen: 1
- Art der Kochstellen: Induktion
- Kontrollleuchte: Ein/Aus
- Überhitzung
- Maße Glasfeld: B 346 x T 346 mm

Art.-Nr. 105993  
GTIN 4015613712673

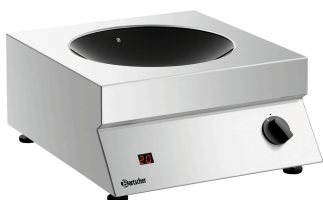
### Induktionswok 30/293



- Anschlusswert: 3 kW | 230 V | 50/60 Hz
- Geräte-Anschluss: Steckerfertig
- Steuerung: Elektronisch
- Knebel
- Art der Kochstellen: Induktion
- Serie: -
- Kontrollleuchte: Ein/Aus
- Überhitzung
- Überhitzungsschutz: Ja
- Material Kochmulde: EuroKera-Glaskeramik
- Digital-Anzeige: Ja

Art.-Nr. 105871  
GTIN 4015613712635

### Induktionswok 35/293



- Anschlusswert: 3,5 kW | 230 V | 50/60 Hz
- Steuerung: Elektronisch
- Knebel
- Art der Kochstellen: Induktion
- Serie: -
- Überhitzungsschutz: Ja
- Digital-Anzeige: Ja
- Ein-/Ausschalter: Nein
- Topferkennung: Ja
- Durchmesser Kochmulde: 293 mm
- Regulierung von: Leistung

Art.-Nr. 105872  
GTIN 4015613712642

### Induktionswok IW 35 PRO-2



- Material: Edelstahl
- Material Kochmulde: SCHOTT CERAN®
- Art der Kochstellen: Induktion
- Durchmesser Kochmulde: 260 mm
- Anzahl Leistungsstufen: 10
- Regulierung von: Leistung
- Zeit
- Temperatur
- Wichtiger Hinweis: -
- Anschlusswert: 3,5 kW | 230 V | 50/60 Hz
- Geräte-Anschluss: Steckerfertig

Art.-Nr. 105732  
GTIN 4015613706498

### Induktionstischherd ITH 35-265



STAINLESS  
STEEL

3,5 kW



- Durchmesser Kochstelle(n): 265 mm
- Leistung Kochstelle(n) max.: 3500 W
- Anschlusswert: 3,5 kW | 230 V | 50/60 Hz
- Geräte-Anschluss: Steckerfertig
- Steuerung: Elektronisch  
Knebel
- Anzahl Kochstellen: 1
- Art der Kochstellen: Induktion
- Maße Glasfeld: B 346 x T 346 mm
- Überhitzungsschutz: Ja
- Digital-Anzeige: Ja

Art.-Nr. 105994  
GTIN 4015613712680