

KBS Gastrotechnik

Wandkühlregale



KBS



WANDKÜHLREGALE

NUTZUNG VON WANDKÜHLREGALEN

Die Warenpräsentation spielt im täglichen Wettbewerb um Kunden eine entscheidende Rolle. Optimale Darstellung – bei gleichzeitiger Ausnutzung der zur Verfügung stehenden Fläche – sind Erfolgsfaktoren im Handel mit Lebensmitteln. Außerdem muss für die Lebensmittelsicherheit eine lückenlose Kühlkette mit den vorgeschriebenen Temperaturen eingehalten werden. Und auch der Energieverbrauch soll möglichst niedrig sein.

Diese Broschüre soll Ihnen helfen, für verpackte Lebensmittel im Selbstbedienungsbereich, die gekühlt oder tiefgekühlt werden müssen, eine für Ihre Anforderungen optimale Lösung zu finden.





EINSATZORT UND ART DER WAREN

Die Wahl des geeigneten Gerätes hängt natürlich auch vom Einsatzort und den präsentierten Waren ab. So werden in Supermärkten vor allem Milch- und Molkereiprodukte sowie abgepackter Käse und abgepackte Wurst verkauft. In Tankstellen, Kiosken und im Take-away-Bereich dagegen vor allem Flaschen und Dosen. Diese Produktkategorien haben unterschiedliche Temperaturanforderungen. Dabei ist die Leistung der Wandkühlregale zur Weiterkühlung und Präsentation der Waren ausgelegt. Die Abkühlung muss vorher erfolgen.

Zu berücksichtigen ist auch, dass diese Geräte – anders als Kühlschränke – nicht luftdicht sind. Auch wenn sie Türen haben, sind sie dadurch immer leicht und ohne gegen den Unterdruck zu wirken, zu öffnen. Der Zugriff ist schnell und direkt.

PRÄSENTATION VON TIEFKÜHLPRODUKTEN

Auch wenn in den meisten Fällen Wandkühlregale zur Präsentation gekühlter Waren eingesetzt werden, gibt es auch Supermärkte und Geschäfte, die ihre Tiefkühlprodukte in Wandregalen präsentieren möchten. Gegenüber Tiefkühltruhen mit Glasdeckeln oder Tiefkühlinseln bieten Sie den Kunden einen leichteren Zugriff und eine bessere Übersicht.

Eine interessante und wirtschaftliche Alternative zum Tiefkühlregal können Glastür-Tiefkühlschränke sein. (Seite 24 und 25)

BAUFORM UND ANORDNUNG DER FACHBÖDEN

Bei der Konstruktion eines Wandkühlregales gibt es grundsätzlich verschiedene Konzepte. Die Position des Kälteaggregates hat Konsequenzen für den Gesamtaufbau. Es kann im unteren Bereich des Gerätes platziert sein. Dann ist der unterste Auslagebereich relativ hoch. Eventuell geht dort Platz verloren. Nach oben gibt es in diesem Fall keine technische Beschränkung, jedoch können die oberen Regale nicht mehr so gut erreicht werden. Alternativ kann das Kälteaggregat oben auf dem Wandkühlregal oder in der Rückwand verbaut sein. Dies begrenzt dann die Höhe des Gerätes bzw. die Tiefe der Regalböden. Bei allen KBS Wandkühlregalen finden Sie eine Schnittzeichnung, der Sie die genaue Anordnung und Tiefe der Regalböden entnehmen und für Ihre Situation das passende Modell auswählen können. Entscheidend ist, auf welcher Höhe der Kunde auf die Ware zugreifen soll und wie die Platzverhältnisse im Verkaufsraum sind.

Maschine unten



Vorteile:
Gerät ist schmaler

Nachteile:
Weniger
Regalböden

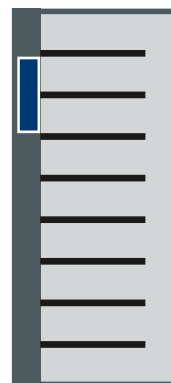
Maschine oben



Vorteile:
Gerät ist schmaler,
Niedrige Greifhöhe

Nachteile:
Weniger
Regalböden

Maschine Rückwand



Vorteile:
Komplette Höhe
für Regalböden
nutzbar

Nachteile:
Gerät ist tiefer

STECKERFERTIG ODER ZENTRALKÜHLUNG

Steckerfertige Kühlgeräte können an den Stromkreislauf angeschlossen werden und funktionieren ohne weitere technische Maßnahmen. Eine Zentralkühlung dagegen muss von vornherein baulich berücksichtigt werden. Die Kühlmöbel werden dabei an eine externe Kälteanlage angeschlossen und besitzen kein eigenes Kälteaggregat. Zentralkühlung bietet einige Vorteile. Die Abwärme kann bei der Kälteanlage abgeleitet werden und erhitzt nicht den Verkaufsraum. Über Wärmerückgewinnung sind zusätzliche Energieeinsparungen möglich. Außerdem hat das zentralgekühlte Gerät nur eine geringe Lärmemission, da man nur die Ventilatoren hört. Dies führt zu einem geringeren Geräuschpegel im Verkaufsraum.

Die Installation einer Zentralkühlung ist aufwendig und muss durch einen Kältefachbetrieb durchgeführt werden. Bei einer größeren Anzahl von Kühlgeräten ist sie besonders sinnvoll. Ihr Einsatz kann jedoch auch bei kleineren Verkaufsflächen zur Reduzierung von Abwärme und Lautstärke empfehlenswert sein. Geräte der Serie Bali sind sowohl steckerfertig (Seite 10, 11 und 13) als auch für Zentralkühlung (Seite 12) erhältlich. Das Profigerät Genova ist auf Seite 18/19 für Zentralkühlung dargestellt, kann jedoch auf Anfrage auch steckerfertig geliefert werden.

BELADEMÖGLICHKEITEN UND FACHBÖDEN

Die meisten Geräte werden von vorne beladen. Dabei muss die neue Ware immer nach hinten geräumt werden. Dieser Prozess kann mit Wandkühlregalen, die von hinten bestückbar sind, vereinfacht werden. Der Einsatz ist nur bei entsprechenden baulichen Gegebenheiten möglich, hat aber auch den Vorteil, dass das Auffüllen ohne Störung des Kundenbetriebs abläuft. Insbesondere für die Kühlung von Getränken in Tankstellen ist dies häufig eine gute Alternative. Bei Interesse können Sie uns gerne ansprechen.

Je nach Warenkategorie muss auf die Tragkraft der Böden geachtet werden. Insbesondere das Gewicht von Getränken in Glasflaschen wird schnell unterschätzt. Hier muss vor dem Kauf überlegt werden, wie hoch das Gewicht der Waren auf einer bestimmten Fläche ist und ob die Belastungsfähigkeit der Fachböden pro laufendem Meter ausreicht. Eine Lösung können speziell verstärkte Fachböden sein. Sprechen Sie uns dazu an.

Bei vielen Wandkühlregalen können die Fachböden geneigt werden. Dies ermöglicht gerade bei den oberen Fachböden einen besseren Zugriff auf die Waren. Diese rutschen durch ihr Eigengewicht automatisch nach vorne. Wenn man diese Möglichkeit nutzen will, sollte man an die Bestellung eines Warenstoppers als Zubehör denken. Die meisten KBS-Wandkühlregale sind mit neigungsfähigen Regalböden ausgestattet.





OFFENE ODER GESCHLOSSENE GERÄTE

Offene Geräte ohne Tür

Wandkühlregale gibt es mit und ohne Türen. Offene Geräte ermöglichen einen leichteren und schnelleren Zugriff auf die Ware. Auch ragen bei dieser Variante keine offenen Türen störend in den Gang hinein. Besonderes bei beengten Platzverhältnissen kann dies ein Vorteil sein. Durch einen Luftschleier wird die Kälte bei diesen Regalen weitestgehend im Gerät gehalten. Nach Ladenschluss kommt ein Nachrollo zum Einsatz. Das Eindringen von warmer Luft aus der Umgebung wird so bis zum nächsten Morgen deutlich reduziert.

Wenn sich das Regal in einem öffentlich zugänglichen Bereich, beispielsweise in einem Flughafen oder Bahnhof befindet, so ist der Einsatz eines sogenannten „Shutters“, also einem stabilem Rollladen, die richtige Wahl. Diese sind häufig abschließbar und verhindern unbefugten Zugriff. Shutter Pro auf Seite 14 verfügt über einen solchen Rollladen.

Geschlossene Geräte mit Dreh- oder Schiebetür

Geschlossene Geräte haben im Regelfall einen tieferen Fachboden und damit mehr Fläche für Waren. Dies ist möglich, da der benötigte Platz für den Luftschleier durch die Tür geringer ausfällt. Zudem sind geschlossene Geräte energieeffizienter, da weniger kühle Luft an die Umgebung verloren geht. Durch Isolierglastüren kann dieser Effekt noch weiter verbessert werden. Zudem haben sie den Vorteil, dass sie von innen weniger leicht beschlagen. Energieeinsparungen von bis zu 30 % sind möglich.

Wenn man sich für ein geschlossenes Wandkühlregal entschieden hat, muss als nächstes überlegt werden, ob es Dreh- oder Schiebetüren haben soll. Bei Drehtüren können zwei Kunden gleichzeitig auf die Waren zugreifen und sie lassen sich leichter von innen reinigen. Der große Nachteil von Drehtüren ist jedoch der höhere Platzbedarf vor dem Wandkühlregal, da die Türen geöffnet in den Gang hineinragen. Je nach Breite des Ganges vor dem Gerät, kann dies den Durchgang erschweren. Schiebetüren sind deshalb bei beengten Platzverhältnissen vorzuziehen.

Für jede Verkaufssituation gibt es ein passendes Wandkühlregal. Sprechen Sie gerne unsere Mitarbeiterinnen und Mitarbeiter an. Wir helfen Ihnen bei der Planung.



WEITERE AUSWAHLKRITERIEN

Material

Die Oberflächen der Kühlregale müssen möglichst robust und unempfindlich sein. Wenn Milchprodukte verkauft werden sollen, müssen sie widerstandsfähig gegenüber Milchsäure sein.

Temperaturbereich des Gerätes

Jedes Wandkühlregal hat seinen spezifischen Temperaturbereich. Im Vorfeld muss überlegt werden, welche Ansprüche, die zu kühlenden Artikel haben und wie die minimalen und maximalen Temperaturen sowie die Raumfeuchte im geplanten Aufstellungsbereich sind.

Energieeffizienz

Ein Wandkühlregal verbraucht viel Strom. Maßnahmen zur Senkung des Energieverbrauches sind deshalb immer interessant. Einsparungen können durch isolierte Dreh- oder Schiebetüren und Aufstellung an einem möglichst kühlen und zugfreien Ort erzielt werden. Darüber hinaus sollte die notwendige Größe des Gerätes aus Absatz, Produktvielfalt und Häufigkeit der Nachbestückung errechnet werden. Ein überdimensioniertes Gerät verbraucht unnötig Platz und Strom.

Kältemittel

Kältemittel sollen möglichst effizient sein, zur Energieeinsparung beitragen, die Umwelt schonen und sicher in der Anwendung sein. Durch zahlreiche internationale und nationale Gesetze und Richtlinien, wie die europäische F-Gase-Verordnung, werden die Anforderungen an die Umweltverträglichkeit in den nächsten Jahren weiter wachsen. Um diesen Ansprüchen gerecht zu werden, kommt bei unseren Geräten zunehmend das Kältemittel R 290 (Propan) zum Einsatz. Es handelt sich um ein natürliches Kältemittel, das so auch in der Natur vorkommt. Cronus und Shutter auf Seite 14, Aurin auf Seite 16 und Pinto auf Seite 17 sowie alle Geräte ab Seite 20 sind mit diesem umweltfreundlichen Kältemittel ausgerüstet.

Methode zur Tauwasserentsorgung

Wo gekühlt wird, fällt Kondenswasser an. Bei Anlagen mit Zentralkühlung wird das Tauwasser in einen Ablauf mit integriertem Geruchsverschluss geleitet. Dieser muss dann in den bauseitig vorhandenen Bodenablauf geführt werden.

Bei Geräten mit automatischer Tauwasserverdunstung wird das Wasser in eine Tropfschale geleitet. Aus dieser Schale wird das Wasser verdunstet und der Wasserdampf an den Raum abgegeben. Einfache Geräte verfügen oft nur über eine Schale, die regelmäßig per Hand geleert werden muss. Alle steckerfertigen KBS Wandkühlregale besitzen dagegen die automatische Tauwasserverdunstung und sind somit besonders anwenderfreundlich.





Einige Wandkühlregale verfügen zusätzlich über eine ummantelte Heißgastauwasserverdunstung bei der die Abwärme aus dem Kühlprozess zur Verdunstung des Kondenswassers genutzt wird und somit keine zusätzliche Energie verbraucht. Ein Notüberlauf fängt darüber hinaus das Wasser bei erhöhter Kondensatbildung auf (Bali Seite 10 und 11 sowie Paros Seite 13).

Für den Alltag im Geschäft ist es wichtig, dass die Geräte einfach zu reinigen sind. Sie sollten also über glatte und gut zu erreichende Oberflächen verfügen. Damit der Kondensator optimal arbeiten kann, muss er möglichst frei von Schmutz und Staub sein. Die Frontblende sollte deshalb regelmäßig vom Personal gesäubert werden. Der Kondensator selbst sollte nur von Fachleuten und mindestens jährlich gereinigt werden. Diese Maßnahmen tragen entscheidend zur Lebensdauer des Kühlregales bei.

Kondensatorschutz mit akustischem Alarm

Besonders hochwertige Wandkühlregale verfügen über einen Kondensatorschutz. Bei Überhitzung, z.B. weil der Kondensator verschmutzt ist und die Wärme nicht ausreichend abgeben kann, schaltet sich das Gerät automatisch aus und verhindert so weiteren Schaden (Bali Seite 10 bis 13 sowie Paros Seite 15).

Kanalbaufähig

Um eine durchgehende Präsentation der Waren zu ermöglichen, können mehrere Wandkühlregale eines Typs ohne Seitenteile nebeneinander eingesetzt werden. Man bezeichnet dies als Kanalbau. Es entsteht ein durchgehender Auslagebereich, der mehr Großzügigkeit vermittelt. Wenn Sie dies wünschen, muss es bei der Bestellung angegeben werden, damit die Regale werkseitig entsprechend vorbereitet werden können. Sie müssen bauseitig durch Fachpersonal aufgestellt werden. Die Geräte Bali und Paros auf den Seiten 10 bis 13 und Seite 15 sind für den Kanalbau geeignet.

Wenn in einer solchen Strecke unterschiedliche Temperaturbereiche oder Produkte wie abgepackte Wurst und Käse zusammengestellt werden sollen, müssen die einzelnen Bereiche durch Volltrennscheiden voneinander abgekoppelt werden.



AUSGESTALTUNG

Scannerschienen

Jedes Produkt im Verkauf muss auf eine ansprechende Art und im Rahmen des Gesamtauftritts mit dem korrekten Preis ausgezeichnet werden. Die meisten Kühlregale verfügen deshalb über Scannerschienen, die an den Regalböden entlang installiert sind und die Preisschilder halten. Zunehmend wird die elektronische Preisanzeige an Bedeutung gewinnen. Dabei können die Preisinformationen am Regal vollautomatisch innerhalb von Sekunden geändert werden. Dies spart Ressourcen und ermöglicht dynamische Preisoptimierung.

Beleuchtung

Die richtige Ausleuchtung der Waren im Wandkühlregal ist wichtig für den Verkaufserfolg. Sie erfolgt durch gesamte Ausleuchtung des Verkaufsbereiches und sollte durch die Beleuchtung im Wandkühlregal und an den Fachböden ergänzt werden. Dabei ist eine Beleuchtung mit LED inzwischen fast zum Standard geworden. Sie ist nicht nur energiesparend, sondern trägt durch die geringe Wärmeentwicklung zur Reduzierung des gesamten Energieverbrauches bei. Bei einigen Geräten kann zwischen verschiedenen Farben der Beleuchtung gewählt werden, damit die Produkte ins rechte Licht gerückt werden.

Farbgestaltung

Die Wandkühlregale müssen sich dem Gesamtkonzept des Verkaufsraumes anpassen. Durch viele Farb- und Formvarianten ist es möglich, Ihre individuellen Wünsche zu realisieren. Sprechen Sie uns an!

KÜHLSCHRÄNKE ALS ALTERNATIVE ZUM WANDKÜHLREGAL

In manchen Fällen kann der Einsatz von einem oder mehreren Glastürschränken eine sinnvolle Alternative zum Wandkühlregal sein. So können z. B. mehrere Glastür-Kühlschränke CD 350* oder Getränke-Kühlschränke FLK 365* nebeneinander gestellt werden. Auch die Kühlschränke auf Seite 24 und 25 sind in vielen Fällen eine gute Option. Vorteile dieser Lösung sind die günstigeren Anschaffungskosten und der geringere Stromverbrauch. Die Geräte können beliebig nebeneinander gestellt und ergänzt werden und funktionieren unabhängig voneinander. Nachteile sind der schlechtere Zugriff auf die Ware und die Luftdichte. Dadurch kann z. B. bei Käse ein Eigengeruch beim Öffnen austreten. Da Wandkühlregale nicht komplett dicht sind, verfliegen diese Gerüche leichter. Grundsätzlich gilt: Je höher die Anzahl der Warenzugriffe, desto eher bietet sich ein Wandkühlregal an.

* Weitere Infos zu diesen beiden Geräten finden sie in unserem aktuellen Katalog.



**Glastürkühlschrank
z. B. CD 350**



STANDORTWAHL

Bei der Standortwahl des oder der Wandkühlregale ist das Gesamtkonzept im Supermarkt oder dem Kiosk entscheidend. Die Laufwege des Kunden müssen bedacht werden. Darüber hinaus gibt es jedoch weitere Aspekte, die für den Betrieb eines Kühlregales berücksichtigt werden müssen. So muss die Umgebungstemperatur immer unter 25 °C und die Raumfeuchte unter 60 % liegen. Bei steckerfertigen Geräten mit eigenem Aggregat muss außerdem dafür gesorgt werden, dass die Abwärme abgeführt wird. Das Kühlregal sollte in einer möglichst kühlen und zugfreien Umgebung stehen, da der Energieverbrauch sonst unnötig steigt und die Leistungsfähigkeit des Gerätes beeinträchtigt werden kann. Direkte Sonneneinstrahlung ist zu vermeiden.

Da immer eine gewisse Lärmemission besteht, ist es besser, die Geräte nicht in der Nähe der Kasse oder anderen beratungsintensiven Bereichen aufzustellen. Bei der Planung des Verkaufsraumes müssen diese Aspekte unbedingt berücksichtigt werden, um einen korrekten Betrieb sicherzustellen.

Bei Zentralkühlung muss die Abwärme nicht berücksichtigt werden, dafür jedoch die baulichen Voraussetzungen für eine zentrale Kälteanlage beachtet werden. Ein nachträglicher Standortwechsel ist nur mit großem Aufwand möglich.

Falls ein Standort in der Nähe der Ladentür des Geschäftes oder einem anderen Standort mit geringem Luftzug nicht vermieden werden kann, sollte unbedingt ein Wandkühlregal mit Türen gewählt werden. Dadurch bleibt die kalte Luft im Kühlregal und die Ware bleibt gekühlt. Dabei müssen immer die Anforderungen an maximale Umgebungstemperatur und Luftfeuchte eingehalten werden.

ANLIEFERUNG UND AUFSTELLUNG VOR ORT

Viele Geräte haben wir auf Lager und können sie kurzfristig liefern. Es gibt bei Wandkühlregalen jedoch auch die Möglichkeit, sie mit verschiedenen Farben und Optionen genau an Ihre Bedürfnisse anzupassen. Diese personalisierten Geräte sind so nicht vorrätig und werden beim Hersteller nach Ihren Wünschen gefertigt. Dadurch kommt es zu längeren Lieferzeiten. Es ist deshalb wichtig, dass Sie Ihren Kauf rechtzeitig planen.

Bei Wandkühlregalen ab 2 m Länge müssen zum Abladen Stapler, Laderampe oder eine Hebebühne am LKW vorhanden sein. Vor der Anlieferung sollte geprüft werden, auf welchem Weg das Gerät an seinen Bestimmungsort kommen soll. Die Türen müssen ausreichende Abmessungen haben. Auch Treppen und Stufen müssen berücksichtigt werden.



Bali Pro

Wandkühlregal mit seitlichen Glasscheiben und Nachtrollo

- ◆ Umluftkühlung mit Luftschleier
- ◆ Außenmaterial: Seitenteile Kunststoff schwarz mit Panoramaglasscheiben, Display, Maschinenfach und Front weiß RAL 9003
- ◆ Innenmaterial: Stahlblech, weiß
- ◆ Temperatur +2 °C bis +8 °C
- ◆ Elektronische Steuerung
- ◆ Digitale Temperaturanzeige
- ◆ Kondensatorfühler mit akustischem Alarm
- ◆ Eingebautes Nachtrollo
- ◆ Kältemittel R 449 a
- ◆ LED Innen- und Displaybeleuchtung
- ◆ Scannerschienen
- ◆ 4 höhen- und neigungsverstellbare Böden ca. 8°
- ◆ Regalbodentiefe 360 mm, Belastung 33 kg je lfd. Meter
- ◆ Auslagentiefe im Grundboden 435 mm
- ◆ Automatische Abtauung und Tauwasserverdunstung
- ◆ Höhenverstellbare AusgleichsfüÙe
- ◆ Weitere Farbausführungen gegen Mehrpreis lieferbar
- ◆ Bauseitig ist bei Anlieferung von BALI Pro 252 für eine Entladehilfe (Stapler) zu sorgen



Farbvarianten (Mehrpreisoption) auf Seite 198
 Detailskizzen finden Sie unter www.kbs-gastrotechnik.de

Bali Pro Black Line

Wie oben, jedoch:

- ◆ Außenmaterial: Seitenteile Kunststoff schwarz mit Panoramaglasscheiben, Unterbau, Scannerleisten und StoÙleiste schwarz
- ◆ Innenmaterial: Stahlblech, schwarz
- ◆ Böden nicht höhenverstellbar, Abstand 240 mm
- ◆ Inklusive LED Innenregalbodenbeleuchtung

Zubehör (werkseitiger Einbau)

Zubehör (werkseitiger Einbau)	Artikel-Nr.
Fleischhaken CNS lfd. Meter	80.9387
Warenstopper komplett lfd. Meter	80.9388
Beschichteter Verdampfer lfd. Meter	80.9386
Feste Trennscheibe	80.9389
Zusammenbausatz	80.9385

Modell

Modell	Bali Pro 102	Bali Pro 132	Bali Pro 162	Bali Pro 192	Bali Pro 252
AußenmaÙe B x T x H	1020 x 730 x 2020 mm	1310 x 730 x 2020 mm	1630 x 730 x 2020 mm	1940 x 730 x 2020 mm	2560 x 730 x 2020 mm
Anschlusswert	230 V / 813 W	230 V / 902 W	230 V / 1188 W	230 V / 1418 W	230 V / 1848 W
Kälteleistung	1065 W	1307 W	1755 W	1911 W	2425 W
Klimaklasse (UT/RF)	3 (+25 °C/60 %)	3 (+25 °C/60 %)	3 (+25 °C/60 %)	3 (+25 °C/60 %)	3 (+25 °C/60 %)
Energieeffizienzklasse	D (EU 2019/2018)	D (EU 2019/2018)	D (EU 2019/2018)	D (EU 2019/2018)	D (EU 2019/2018)
Ausstellungsfläche	1,70 m ²	2,20 m ²	2,80 m ²	3,40 m ²	4,50 m ²
Warenpräsentationsfläche	1,24 m ²	1,64 m ²	2,04 m ²	2,44 m ²	3,24 m ²
Energieverbrauch	3.833 kWh / Jahr	3.942 kWh / Jahr	5.402 kWh / Jahr	6.680 kWh / Jahr	8.760 kWh / Jahr
Gewicht	150 kg	180 kg	210 kg	240 kg	270 kg
Artikelnummer	53.1103	53.1133	53.1163	53.1193	53.1253

Modell Black Line

Modell Black Line	Bali Pro 102	Bali Pro 132	Bali Pro 162	Bali Pro 192	Bali Pro 252
Artikelnummer	53.1106	53.1135	53.1171	53.1194	53.1256



Für weitere Informationen und Preise QR-Code scannen oder hier klicken!





Bali Pro Drehtüren

Energiespar-Wandkühlregal mit seitlichen Glasscheiben und Drehtüren

- ◆ Umluftkühlung mit Luftschleier
- ◆ Außenmaterial: Seitenteile Kunststoff schwarz mit Panoramaglasscheiben, Display, Maschinenfach und Front weiß RAL 9003
- ◆ Innenmaterial: Stahlblech, weiß
- ◆ Türen aus Isolierglas
- ◆ Temperatur +2 °C bis +8 °C
- ◆ Elektronische Steuerung mit digitaler Temperaturanzeige
- ◆ Kondensatorfühler mit akustischem Alarm
- ◆ Kältemittel R 449 a
- ◆ LED Innen- und Displaybeleuchtung
- ◆ Fachbodenbeleuchtung optional werkseitig lieferbar
- ◆ Scannerschienen
- ◆ 4 höhen- und neigungsverstellbare Böden
- ◆ Regalbodentiefe 400 mm, Belastung 33 kg je lfd. Meter
- ◆ Auslagentiefe im Grundboden 435 mm
- ◆ Automatische Abtauung und Tauwasserverdunstung
- ◆ Höhenverstellbare Ausgleichsfüße
- ◆ Weitere Farbausführungen gegen Mehrpreis lieferbar
- ◆ Bauseitig ist bei Anlieferung von BALI Pro Drehtüren 252 für eine Entladehilfe (Stapler) zu sorgen



Bali Pro Drehtüren Black Line

Wie oben, jedoch:

- ◆ Außenmaterial: Seitenteile Kunststoff schwarz mit Panoramaglasscheiben, Unterbau, Scannerleisten und Stoßleiste schwarz
- ◆ Innenmaterial: Stahlblech, schwarz
- ◆ Böden nicht höhenverstellbar, Abstand 240 mm
- ◆ Inklusive LED Innenregalbodenbeleuchtung



Zubehör (werkseitiger Einbau)

Zubehör (werkseitiger Einbau)	Artikel-Nr.
Fleischhaken CNS lfd. Meter	80.9387
Warenstopper komplett lfd. Meter	80.9388
Beschichteter Verdampfer lfd. Meter	80.9386
Feste Trennscheibe	80.9389
Zusammenbausatz	80.9385

Farbvarianten (Mehrpreisoption) auf Seite 198
 Detailskizzen finden Sie unter www.kbs-gastrotechnik.de

Modell	Bali Pro Drehtüren 102	Bali Pro Drehtüren 132	Bali Pro Drehtüren 162	Bali Pro Drehtüren 192	Bali Pro Drehtüren 252
Außenmaße B x T x H	1020 x 730 x 2020 mm	1310 x 730 x 2020 mm	1630 x 730 x 2020 mm	1940 x 730 x 2020 mm	2560 x 730 x 2020 mm
Anschlusswert	230 V/813 W	230 V/902 W	230 V/1188 W	230 V/1418 W	230 V/1848 W
Kälteleistung	1065 W	1307 W	1755 W	1911 W	2425 W
Klimaklasse (UT/RF)	3 (+25 °C/60 %)	3 (+25 °C/60 %)	3 (+25 °C/60 %)	3 (+25 °C/60 %)	3 (+25 °C/60 %)
Energieeffizienzklasse	C (EU 2019/2018)	C (EU 2019/2018)	D (EU 2019/2018)	D (EU 2019/2018)	D (EU 2019/2018)
Ausstellungsfläche	1,90 m ²	2,50 m ²	3,10 m ²	3,70 m ²	5,00 m ²
Warenpräsentationsfläche	1,09 m ²	1,48 m ²	1,86 m ²	2,26 m ²	2,96 m ²
Anzahl der Türen	2	2	2	3	4
Energieverbrauch	2.993 kWh/Jahr	3.650 kWh/Jahr	4.563 kWh/Jahr	5.402 kWh/Jahr	6.753 kWh/Jahr
Gewicht	170 kg	200 kg	230 kg	260 kg	300 kg
Artikelnummer	54.1103	54.1133	54.1163	54.1193	54.1253



Modell Black Line	Bali Pro Drehtüren 102	Bali Pro Drehtüren 132	Bali Pro Drehtüren 162	Bali Pro Drehtüren 192	Bali Pro D. 252
Artikelnummer	54.1106	54.1138	54.1168	54.1198	54.1259





Abbildung mit optionalen Seitenteilen

 Farbvarianten (Mehrpreisoption) auf Seite 198
 Detailskizzen finden Sie unter www.kbs-gastrotechnik.de

Zubehör	Artikel-Nr.
Seitenteilesatz links und rechts	54.0420
Zusammenbausatz für Bali Pro	80.9385


 Für weitere
 Informationen und
 Preise QR-Code
 scannen oder
 hier klicken!

Bali Pro ZK

Wandkühlregal mit Nachttollo für Zentralkühlung

- Idealer Einsatz im Ladenbau oder Supermarkt
- Eingebautes manuelles Nachttollo
- Niedrige Front nur 375 mm
- Auslagertiefe im Grundboden 435 mm
- Außenmaterial: Front weiß RAL 9003
- Innenmaterial: Stahlblech weiß
- Ohne Maschine, ohne Seitenteile
- Elektronische Steuerung
- Digitale Temperaturanzeige
- Temperatur +2 °C bis +8 °C
- Umluftkühlung mit Luftschleier
- Eingebauter Lichtschalter
- Einspritzventil für bauseitige Kälteanlage
- LED Innen- und Displaybeleuchtung
- Scannerschienen
- 5 höhen- und neigungsverstellbare Böden ca. 8°
- Regalbodentiefe 400 mm, Belastung 33 kg je lfd. Meter
- Tauwasser ist bauseitig zu entsorgen
- Höhenverstellbare Ausgleichsfüße 10 mm
- Seitenteile, Trennscheiben und Zusammenbausatz optional erhältlich

Bali Pro Schiebetüren ZK

wie Bali Pro ZK oben, jedoch:

- Kühlregal in Energiesparausführung mit selbstschließenden Schiebetüren

Bali Pro Drehtüren ZK

wie Bali Pro ZK oben, jedoch:

- Kühlregal in Energiesparausführung mit Drehtüren

Modell	Bali Pro 102 ZK	Bali Pro 132 ZK	Bali Pro 162 ZK	Bali Pro 192 ZK	Bali Pro 252 ZK
Außenmaße B x T x H	920 x 730 x 2020 mm	1230 x 730 x 2020 mm	1530 x 730 x 2020 mm	1840 x 730 x 2020 mm	2460 x 730 x 2020 mm
Anschlusswert	230 V/73 W	230 V/100 W	230 V/133 W	230 V/146 W	230 V/178 W
Klimaklasse (UT/RF)	3 (+25 °C/60%)	3 (+25 °C/60%)	3 (+25 °C/60%)	3 (+25 °C/60%)	3 (+25 °C/60%)
Energieeffizienzklasse	D (EU 2019/2018)	D (EU 2019/2018)	D (EU 2019/2018)	D (EU 2019/2018)	D (EU 2019/2018)
Ausstellungsfläche	2,00 m ²	2,60 m ²	3,40 m ²	4,00 m ²	5,40 m ²
Warenpräsentationsfläche	1,42 m ²	1,88 m ²	2,34 m ²	2,80 m ²	3,73 m ²
Energieverbrauch	3.339 kWh/Jahr	4.366 kWh/Jahr	5.430 kWh/Jahr	6.493 kWh/Jahr	8.483 kWh/Jahr
Bruttogewicht	150 kg	180 kg	210 kg	240 kg	270 kg
Artikelnummer	53.1107	53.1136	53.1165	53.1199	53.1257



Modell	Bali Pro Schiebt. 102 ZK	Bali Pro Schiebet. 132 ZK	Bali Pro Schiebt. 162 ZK	Bali Pro Schiebet. 192 ZK	Bali Pro Schiebet. 252 ZK
Energieeffizienzklasse	C (EU 2019/2018)	C (EU 2019/2018)	D (EU 2019/2018)	D (EU 2019/2018)	D (EU 2019/2018)
Warenpräsentationsfläche	1,23 m ²	1,67 m ²	2,10 m ²	2,55 m ²	3,34 m ²
Abzahl der Türen	2	2	2	3	4
Energieverbrauch	2.605 kWh/Jahr	3.420 kWh/Jahr	4.234 kWh/Jahr	5.049 kWh/Jahr	6.568 kWh/Jahr
Bruttogewicht	170 kg	200 kg	230 kg	260 kg	300 kg
Artikelnummer	55.1108	55.1141	55.1164	55.1196	55.1256



Modell Black Line	Bali Pro Drehtüren 102 ZK	Bali Pro Drehtüren 132 ZK	Bali Pro Drehtüren 162 ZK	Bali Pro Drehtüren	Bali Pro D. 252 ZK
Artikelnummer	54.1107	54.1139	54.1164	54.1194	54.1261





Bali Pro Schiebetüren

Energiespar-Wandkühlregal

mit seitlichen Glasscheiben und Drehtüren

- ◆ Umluftkühlung mit Luftschleier
- ◆ Außenmaterial: Seitenteile Kunststoff schwarz mit Panoramaglasscheiben, Display, Maschinenfach und Front weiß RAL 9003
- ◆ Innenmaterial: Stahlblech, weiß
- ◆ Türen aus Isolierglas
- ◆ Temperatur +2 °C bis +8 °C
- ◆ Elektronische Steuerung mit digitaler Temperaturanzeige
- ◆ Kondensatorfühler mit akustischem Alarm
- ◆ Kältemittel R 449 a
- ◆ LED Innen- und Displaybeleuchtung
- ◆ Fachbodenbeleuchtung optional werkseitig lieferbar
- ◆ Scannerschienen
- ◆ 4 höhen- und neigungsverstellbare Böden
- ◆ Regalbodentiefe 400 mm, Belastung 33 kg je lfd. Meter
- ◆ Auslagetiefe im Grundboden 435 mm
- ◆ Automatische Abtauung und Tauwasserverdunstung
- ◆ Höhenverstellbare AusgleichsfüÙe
- ◆ Weitere Farbausführungen gegen Mehrpreis lieferbar
- ◆ Bauseitig ist bei Anlieferung von BALI Pro Drehtüren 252 für eine Entladehilfe (Stapler) zu sorgen



Bali Pro Schiebetüren Black Line

Wie oben, jedoch:

- ◆ Außenmaterial: Seitenteile Kunststoff schwarz mit Panoramaglasscheiben, Unterbau, Scannerleisten und StoÙleiste schwarz
- ◆ Innenmaterial: Stahlblech, schwarz
- ◆ Böden nicht höhenverstellbar, Abstand 240 mm
- ◆ Inklusive LED Innenregalbodenbeleuchtung



Farbvarianten (Mehrpreisoption) auf Seite 198
 Detailskizzen finden Sie unter www.kbs-gastrotechnik.de

Zubehör (werkseitiger Einbau)	Artikel-Nr.
Fleischhaken CNS lfd. Meter	80.9387
Warenstopper komplett lfd. Meter	80.9388
Beschichteter Verdampfer lfd. Meter	80.9386
Feste Trennscheibe	80.9389
Zusammenbausatz	80.9385

Modell	Bali Pro Schiebetüren 102	Bali Pro Schiebetüren 132	Bali Pro Schiebetüren 162	Bali Pro Schiebetüren 192	Bali Pro Schiebetüren 252
AußenmaÙe B x T x H	1020 x 730 x 2020 mm	1310 x 730 x 2020 mm	1630 x 730 x 2020 mm	1940 x 730 x 2020 mm	2560 x 730 x 2020 mm
Anschlusswert	230 V/813 W	230 V/902 W	230 V/1188 W	230 V/1418 W	230 V/1848 W
Kälteleistung	1065 W	1307 W	1755 W	1911 W	2425 W
Klimaklasse (UT/RF)	3 (+25 °C/60 %)	3 (+25 °C/60 %)	3 (+25 °C/60 %)	3 (+25 °C/60 %)	3 (+25 °C/60 %)
Energieeffizienzklasse	C (EU 2019/2018)	C (EU 2019/2018)	D (EU 2019/2018)	D (EU 2019/2018)	D (EU 2019/2018)
Ausstellungsfläche	1,90 m²	2,50 m²	3,10 m²	3,70 m²	5,00 m²
Warenpräsentationsfläche	1,09 m²	1,48 m²	1,86 m²	2,26 m²	2,96 m²
Anzahl der Türen	2	2	2	3	4
Energieverbrauch	2.993 kWh/ Jahr	3.650 kWh/ Jahr	4.563 kWh/ Jahr	5.402 kWh/ Jahr	6.753 kWh/ Jahr
Gewicht	170 kg	200 kg	230 kg	260 kg	300 kg
Artikelnummer	55.1103	55.1133	55.1163	55.1193	55.1253

Modell Black Line	Bali Pro Schiebetüren 102	Bali Pro Schiebetüren 132	Bali Pro Schiebetüren 162	Bali Pro Schiebetüren 192	Bali Pro S. 252
Artikelnummer	55.1109	55.1136	55.1176	55.1201	55.1262



Cronus Drehtüren

Edelstahl-Wandkühlregal

- ◆ Außenmaterial: CNS dreiseitig
- ◆ Innenmaterial: CNS
- ◆ 2 Drehtüren mit Griff
- ◆ Elektronische Steuerung
- ◆ Innenbeleuchtung
- ◆ Digitale Temperaturanzeige
- ◆ Eingebauter Lichtschalter
- ◆ Tauwasserverdunstung und automatische Abtattung
- ◆ Kältemittel R 290
- ◆ Umluftkühlung mit Luftschleier
- ◆ 4 höhenverstellbare Böden
- ◆ Regalbodentiefe 360 mm
- ◆ Auslagentiefe im Grundboden 437 mm
- ◆ Panoramaseitenwände mit Doppelverglasung
- ◆ Transparente Preisschienen
- ◆ Höhenverstellbare Ausgleichsfüße

Cronus Schiebetüren

wie Cronus Drehtüren oben, jedoch:

- ◆ 2 Glasschiebetüren

Shutter Pro

wie Cronus Drehtüren oben, jedoch:

- ◆ Eingebauter manueller Rollladen, abschließbar
- ◆ Fahrbar durch Rollensatz
- ◆ Temperaturbereich +/- 0 °C bis +7 °C



Cronus mit Drehtüren

Modell	Cronus Drehtüren 685	Cronus Drehtüren 886	Cronus Drehtüren 1310	Cronus Drehtüren 1510	Cronus Drehtüren 1935
Außenmaße B x T x H	685 x 630 x 1920 mm	886 x 630 x 1920 mm	1310 x 630 x 1920 mm	1510 x 630 x 1920 mm	1935 x 630 x 1920 mm
Temperatur	+2 °C bis +7 °C	+2 °C bis +7 °C	+2 °C bis +7 °C	+2 °C bis +7 °C	+2 °C bis +7 °C
Anschlusswert	230 V/715 W	230 V/710 W	230 V/900 W	230 V/940 W	230 V/1530 W
Klimaklasse (JT/RF)	3 (+25 °C/60%)	3 (+25 °C/60%)	3 (+25 °C/60%)	3 (+25 °C/60%)	3 (+25 °C/60%)
Energieeffizienzklasse	C (EU 2019/2018)	D (EU 2019/2018)	C (EU 2019/2018)	C (EU 2019/2018)	D (EU 2019/2018)
Warenpräsentationsfläche	0,75 m ²	0,98 m ²	1,55 m ²	1,81 m ²	2,23 m ²
Energieverbrauch	1.875 kWh/Jahr	3.057 kWh/Jahr	3.157 kWh/Jahr	3.201 kWh/Jahr	6.007 kWh/Jahr
Bruttogewicht	190 kg	225 kg	240 kg	270 kg	305 kg
Artikelnummer	923.0714	923.0726	923.0738	923.0749	923.0758

Modell	Cronus Schiebetüren 1310	Cronus Schiebetüren 1510	Cronus Schiebetüren 1935
Artikelnummer	923.0736	923.0748	923.0756

Modell	Shutter Pro 886	Shutter Pro 1310	Shutter Pro 1510
Außenmaße B x T x H	886 x 740 x 1994 mm	1310 x 740 x 1994 mm	1510 x 740 x 1994 mm
Energieeffizienzklasse	G (EU 2019/2018)	F (EU 2019/2018)	G (EU 2019/2018)
Anschlusswert	230 V/1090 W	230 V/2190 W	230 V/2230 W
Warenpräsentationsfläche	1,06 m ²	1,55 m ²	1,79 m ²
Energieverbrauch	3.865 kWh/Jahr	6.449 kWh/Jahr	6.770 kWh/Jahr
Artikelnummer	924.0721	924.0731	924.0743



Paros

Wandkühlregal mit selbsttragendem Rahmen und Nachttollo

- ◆ Umluftkühlung mit Luftschleier
- ◆ Außenmaterial: Seitenteile mit Panoramaglasscheiben und Wagenabweiser Kunststoff, grau
- ◆ Innenmaterial: Stahlblech, weiß
- ◆ Maschinenfach und Frontblende Stahlblech, weiß
- ◆ Temperatur +3 °C bis +8 °C
- ◆ UT / RF +25 °C / 60 %
- ◆ Elektronische Steuerung
- ◆ Digitale Temperaturanzeige
- ◆ Kondensatorfühler mit akustischem Alarm
- ◆ Eingebautes Nachttollo
- ◆ Kältemittel R 449 a
- ◆ Display- und Innenbeleuchtung mit LED separat schaltbar
- ◆ Scannerschienen
- ◆ 4 höhen- und bis 8° neigungsverstellbare Böden
- ◆ Regalbodentiefe 360 mm, Belastung 33 kg je lfd. Meter
- ◆ Auslagentiefe im Grundboden 440 mm
- ◆ Automatische Abtauung und Tauwasserverdunstung
- ◆ Höhenverstellbare Ausgleichsfüße
- ◆ Weitere Farbausführungen gegen Mehrpreis lieferbar
- ◆ Bauseitig ist bei Anlieferung von Paros 250 für eine Entladehilfe (Stapler) zu sorgen



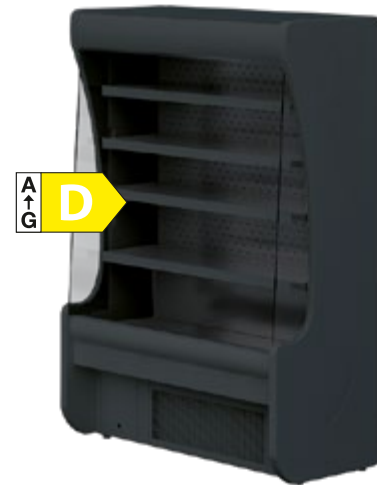
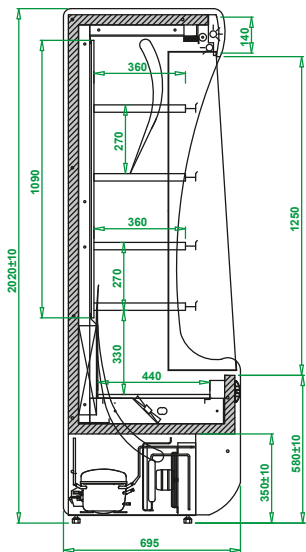
Paros Black Line

Wie oben, jedoch:

- ◆ Außenmaterial: Seitenteile Kunststoff schwarz mit Panoramaglasscheiben, Unterbau, Scannerleisten und Stoßleiste schwarz
- ◆ Innenmaterial: Stahlblech, schwarz
- ◆ Böden nicht höhenverstellbar, Abstand 270 mm
- ◆ Inklusive LED Innenregalbodenbeleuchtung



Für weitere Informationen und Preise QR-Code scannen oder hier klicken!



Farbvarianten (Mehrpreisoption) auf Seite 198

Modell	Paros 100	Paros 130	Paros 160	Paros 190	Paros 250
Außenmaße B x T x H	1020 x 700 x 2030 mm	1330 x 700 x 2030 mm	1630 x 700 x 2030 mm	1930 x 700 x 2030 mm	2560 x 700 x 2030 mm
Klimaklasse (UT/RF)	3 (+25 °C/60%)	3 (+25 °C/60%)	3 (+25 °C/60%)	3 (+25 °C/60%)	3 (+25 °C/60%)
Energieeffizienzklasse	D (EU 2019/2018)	D (EU 2019/2018)	D (EU 2019/2018)	D (EU 2019/2018)	D (EU 2019/2018)
Anschlusswert	230 V / 787 W	230 V / 823 W	230 V / 953 W	230 V / 1059 W	230 V / 1438 W
Ausstellungsfläche	1,70 m ²	2,30 m ²	2,90 m ²	3,40 m ²	4,60 m ²
Warenpräsentationsfläche	1,25 m ²	1,65 m ²	2,05 m ²	2,45 m ²	3,26 m ²
Energieverbrauch	4.015 kWh / Jahr	4.198 kWh / Jahr	4.928 kWh / Jahr	5.402 kWh / Jahr	7.337 kWh / Jahr
Gewicht	140 kg	165 kg	190 kg	210 kg	320 kg
Artikelnummer	52.0103	52.0133	52.0163	52.0193	52.0253
UVP in €	3.441,00	3.823,00	4.298,00	5.072,00	6.779,00

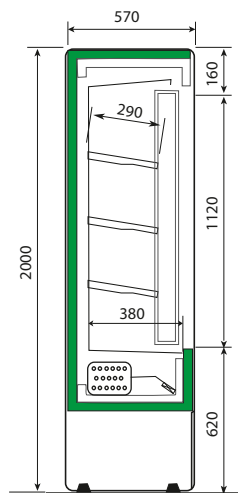
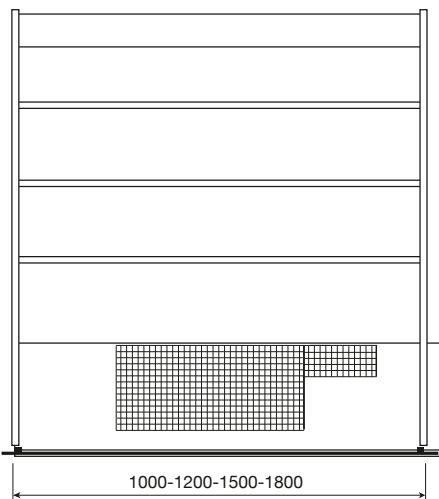
Modell Black Line	Paros 100	Paros 130	Paros 160	Paros 190	Paros 250
Artikelnummer	52.0106	52.0138	52.0166	52.0201	52.0260



Aurin 2

Wandkühlregal mit 2 Schiebetüren und isolierten Seitenteilen

- ◆ Umluftkühlung mit Luftschleier
- ◆ Schiebetüren aus Isolierverglasung
- ◆ Rahmen der Schiebetür aus Kunststoff, schwarz
- ◆ Front und Rückwand außen: Stahlblech grau
- ◆ Isolierte Seitenteile aus Kunststoff grau
- ◆ Rückwand aus Edelstahl
- ◆ Temperatur +4 °C bis +8 °C
- ◆ UT/RF +25 °C/60 %
- ◆ Kältemittel R 290
- ◆ Elektronische Steuerung mit digitaler Temperaturanzeige
- ◆ Separat schaltbare LED-Innenbeleuchtung
- ◆ Scannerschienen
- ◆ Serienmäßig 3 höhen- und neigungsverstellbare Edelstahlböden
- ◆ Regaltiefe 290 mm, Belastung 20 kg je lfd. Meter
- ◆ Automatische Abtauung
- ◆ Tauwasserverdunstung mit Heizung
- ◆ Höhenverstellbare Ausgleichsfüße
- ◆ Weitere Farben gegen Mehrpreis erhältlich
- ◆ Bitte beachten Sie die Geräusch- und Wärmeentwicklung in kleinen Räumen



Für weitere Informationen und Preise QR-Code scannen oder hier klicken!



Modell	Aurin 2 100	Aurin 2 120	Aurin 2 150	Aurin 2 180
Außenmaße B x T x H	1000 x 570 x 2000 mm	1200 x 570 x 2000 mm	1500 x 570 x 2000 mm	1800 x 570 x 2000 mm
Anschlusswert	230 V/583 W	230 V/599 W	230 V/837 W	230 V/957 W
Kältemittel	R 290	R 290	R 290	R 290
Ausstellungsfläche	1,30 m ²	1,36 m ²	1,73 m ²	2,09 m ²
Gewicht	142 kg	199 kg	231 kg	272 kg
Artikelnummer	82.7810	82.7812	82.7815	82.7818



Pinto

Wandkühlregal mit 2 Schiebetüren, dreiseitig aus CNS

- ◆ Umluftkühlung mit Luftschleier
- ◆ CNS-Seitenteile mit Panorama-Isolierglasscheiben
- ◆ Schiebetüren aus Isolierverglasung
- ◆ Rahmen der Schiebetür aus Kunststoff
- ◆ Front: CNS, Rückwand außen: Stahlblech
- ◆ Innenmaterial: CNS, Glas
- ◆ Temperatur +2 °C bis +6 °C
- ◆ Klimaklasse (UT/RF) 3 (+25 °C/60%)
- ◆ Kältemittel R 290
- ◆ Elektronische Steuerung mit digitaler Temperaturanzeige
- ◆ Separat schaltbare Innenbeleuchtung
- ◆ Scannerschienen
- ◆ Serienmäßig 3 höhen- und neigungsverstellbare Böden
- ◆ Regaltiefe 340 mm, Belastung 20 kg je lfd. Meter
- ◆ 2 Aggregate bei Modell 180 und 200
- ◆ Automatische Abtauung und Tauwasserverdunstung
- ◆ Höhenverstellbare Ausgleichsfüße
- ◆ Notüberlaufbehälter und separate Heizung
- ◆ Bitte beachten Sie die Geräusch- und Wärmeentwicklung in kleinen Räumen
- ◆ Bauseitig ist bei Anlieferung von Pinto 200 für eine Entladehilfe (Stapler) zu sorgen



Pinto 200



Dilara 200



Detailskizzen finden Sie unter www.kbs-gastrotechnik.de

Dilara

Wandkühlregal mit 2 selbstschließenden Schiebetüren aus Isolierglas und vollisolierten Seitenwänden

Wie oben, jedoch:

- ◆ ABS-Seitenteile schwarz
- ◆ Front: Stahlblech schwarz
- ◆ Innenmaterial: CNS
- ◆ Temperatur +3 °C bis +7 °C
- ◆ Separat schaltbare LED Innenbeleuchtung
- ◆ Serienmäßig 4 höhen- und neigungsverstellbare CNS-Böden
- ◆ Auslageboden 530 mm tief
- ◆ Innere gelochte Rückwand aus CNS



Energieverordnung	Pinto 200	Dilara 200
Energieeffizienzklasse	C (EU 2019/2018)	C (EU 2019/2018)
Warenpräsentationsfläche	2,15 m ²	2,78 m ²
Energieverbrauch	3.182 kWh/Jahr	3.182 kWh/Jahr

Modell	Pinto 100	Pinto 120	Pinto 150	Pinto 180	Pinto 200
Außenmaße B x T x H	1000 x 735 x 1820 mm	1200 x 735 x 1820 mm	1500 x 735 x 1820 mm	1800 x 735 x 1820 mm	2000 x 735 x 1820 mm
Anschlusswert	230 V/367 W	230 V/876 W	230 V/776 W	230 V/1258 W	230 V/1212 W
Ausstellungsfläche	1,43 m ²	1,74 m ²	2,22 m ²	2,68 m ²	2,99 m ²
Gewicht	204 kg	221 kg	265 kg	300 kg	355 kg
Artikelnummer	82.5810	82.5812	82.5815	82.5822	82.5823



Modell	Dilara 100	Dilara 120	Dilara 150	Dilara 180	Dilara 200
Außenmaße B x T x H	1000 x 745 x 1995 mm	1200 x 745 x 1995 mm	1500 x 745 x 1995 mm	1800 x 745 x 1995 mm	2000 x 745 x 1995 mm
Anschlusswert	230 V/537 W	230 V/606 W	230 V/776 W	230 V/1166 W	230 V/1198 W
Ausstellungsfläche	1,73 m ²	2,12 m ²	2,68 m ²	3,24 m ²	3,63 m ²
Gewicht	201 kg	235 kg	265 kg	317 kg	356 kg
Artikelnummer	82.6811	82.6813	82.6816	82.6823	82.6825





GENOVA – LANGLEBIGKEIT FÜR DEN PROFIBEREICH

Genova ZK Open

Hochwertiges Wandkühlregal für Zentralkühlung

- ◆ Außenmaterial: Front und Sockelblende RAL 7037
- ◆ Innenmaterial: Stahlblech weiß
- ◆ Elektronische Steuerung
- ◆ Digitale Temperaturanzeige
- ◆ Ohne Maschine
- ◆ Ohne Seitenteile
- ◆ Vollisolierte Seitenteile (optional)
- ◆ Panoramaseitenteile (optional)
- ◆ Fronthöhe nur 350 mm
- ◆ 600 mm tiefe Bodenauslage
- ◆ 5 neigbare Regalböden, Belastung 40 kg je lfd. Meter
- ◆ Regalbodentiefe 500 mm
- ◆ Kältemittel R 452 a
- ◆ Umluftkühlung
- ◆ Temperatur -1 °C bis +5 °C
- ◆ Regalböden mit transparenter Preisschiene Höhe 40 mm
- ◆ Geeignet für den individuellen Ladenbau
- ◆ Temperaturklasse 3M 1
- ◆ Expansionsventil für R 452a
- ◆ Separat schaltbare LED-Beleuchtung
- ◆ Serienmäßig: Manuelles Nachtrollo
- ◆ Optional auch mit Maschine und Kältemittel R 290



A ↑ G D
A ↑ G E

**Auch mit Maschine
erhältlich**

Modell	Genova 937 ZK Open	Genova 1250 ZK Open	Genova 1875 ZK Open	Genova 2500 ZK Open	Genova 3750 ZK Open
Außenmaße B x T x H	937 x 886 x 2050 mm	1250 x 886 x 2050 mm	1875 x 886 x 2050 mm	2500 x 886 x 2050 mm	3750 x 886 x 2050 mm
Anschlusswert	230 V/35 W	230 V/47 W	230 V/70 W	230 V/94 W	230 V/141 W
Klimaklasse (UT/RF)	3 (+25 °C/60%)	3 (+25 °C/60%)	3 (+25 °C/60%)	3 (+25 °C/60%)	3 (+25 °C/60%)
Energieeffizienzklasse	D (EU 2019/2018)	D (EU 2019/2018)	E (EU 2019/2018)	E (EU 2019/2018)	E (EU 2019/2018)
Ausstellungsfläche	2,90 m ²	3,88 m ²	5,81 m ²	7,75 m ²	11,63 m ²
Warenpräsentationsfläche	1,56 m ²	2,08 m ²	3,11 m ²	4,15 m ²	6,32 m ²
Energieverbrauch	4.214 kWh/Jahr	5.624 kWh/Jahr	8.433 kWh/Jahr	11.248 kWh/Jahr	16.873 kWh/Jahr
Gewicht	250 kg	365 kg	440 kg	630 kg	900 kg
Artikelnummer	4.9100	4.9125	4.9190	4.9250	4.9370

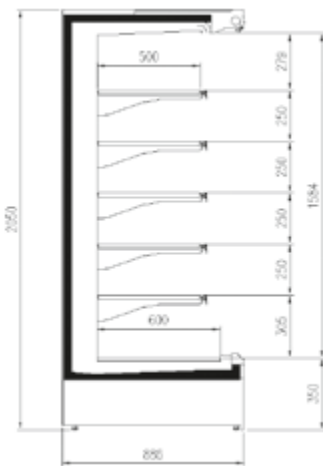
Zubehör	Genova 937 ZK Open	Genova 1250 ZK Open	Genova 1875 ZK Open	Genova 2500 ZK Open	Genova 3750 ZK Open
(werkseitiger Einbau)	Artikelnummer	Artikelnummer	Artikelnummer	Artikelnummer	Artikelnummer
Elektrisches Nachtrollo	4.9055	4.9056	4.9057	4.9060	4.9061



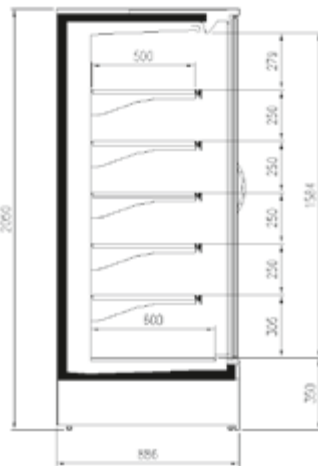
Genova ZK Drehtüren

Wie Genova Open, jedoch:

- ♦ Mit frameless Türen (Türen mit besonders schmalen Rand)



Seitenskizze Genova ZK Open



Seitenskizze Genova ZK Drehtüren

Für weitere Informationen und Preise QR-Code scannen oder hier klicken!

Zubehör	Artikel-Nr.
Seitenteil rechts für Panoramaseitenteil	4.9103
Seitenteil links für Panoramaseitenteil	4.9104
Seitenteil rechts für geschlossenes Seitenteil	4.9101
Seitenteil links für geschlossenes Seitenteil	4.9102
Plexiglastrennung mit Zusammenbausatz	4.9105
Geschlossene Trennwand mit Zusammenbausatz	4.9106

Wie Genova ZK Open, jedoch:

Modell	Genova 937 ZK Drehtüren	Genova 1250 ZK Drehtüren	Genova 1875 ZK Drehtüren	Genova 2500 ZK Drehtüren	Genova 3750 ZK Drehtüren
Anschlusswert	230 V / 29 W	230 V / 32 W	230 V / 46 W	230 V / 63 W	230 V / 95 W
Energieeffizienzklasse	C (EU 2019/2018)	C (EU 2019/2018)	C (EU 2019/2018)	C (EU 2019/2018)	C (EU 2019/2018)
Warenpräsentationsfläche	1,49 m ²	1,99 m ²	2,98 m ²	3,98 m ²	5,96 m ²
Energieverbrauch	2.039 kWh / Jahr	2.663 kWh / Jahr	3.983 kWh / Jahr	5.326 kWh / Jahr	7.989 kWh / Jahr
Anzahl der Türen	mit 1 Tür	mit 2 Türen	mit 3 Türen	mit 4 Türen	mit 6 Türen
Gewicht	270 kg	390 kg	470 kg	670 kg	990 kg
Artikelnummer	4.9110	4.9126	4.9193	4.9252	4.9372




Karina 137

oV – Auch ohne Verkleidung zum Einbau erhältlich



Für weitere Informationen und Preise QR-Code scannen oder hier klicken!

Karina Serie

Verkaufsvitrine

- Für die Präsentation von Kuchen und Torten
- Außenmaterial: Glas, Aluminium, Holz
- Innenmaterial: CNS
- Fünfstufig isolierverglast
- Klimaklasse (UT/RF) 4 (+30 °C/55%)
- Kältemittel R 290
- Verglasung aus energiesparendem, dreifachen Isolierglas
- 3 Glasetagen mit CNS Auflegewinkel, höhenverstellbar (bei Karina 187: 2 Glasablagen pro Etage)
- Edelstahlauflageboden
- Bedienerseitig mit 2 Schiebetüren auch bei Karina 97
- Automatische Abtauung und Tauwasserverdunstung
- Schaltbare LED-Innenbeleuchtung
- Digitale Temperaturanzeige
- Elektronische Temperaturregelung
- Umluftkühlung
- Max. Innenraum-Luftfeuchte 70 %
- Robuster, formschöner Türgriff
- 4 Rollen, davon 2 mit Feststellbremse

Verkaufsvitrine Karina 97 und 137 Praline/Schoko

Wie oben, jedoch:

- Speziell für die Präsentation von Pralinen und Schokolade
- Innenraum-Luftfeuchte 40 % bis 44 %
- Kältemittel R 600 a

Karina oV

Wie Karina, jedoch:

- Ohne Verkleidung (für bauseitige Verkleidung oder Einbau)

Modell	Karina 97	Karina 97 Praline/Schoko	Karina 137	Karina 137 Praline/Schoko	Karina 187
Außenmaße B x T x H	941 x 700 x 1340 mm	941 x 700 x 1340 mm	1341 x 700 x 1340 mm	1341 x 700 x 1340 mm	1800 x 700 x 1340 mm
Temperatur	+3 °C bis +10 °C	+14 °C bis +16 °C	+3 °C bis +10 °C	+14 °C bis +16 °C	+3 °C bis +10 °C
Bruttinhalt	380 l	380 l	550 l	550 l	750 l
Anschlusswert	230 V/310 W	230 V/700 W	230 V/530 W	230 V/1000 W	230 V/630 W
Energieeffizienzklasse	C (EU 2019/2018)	–	D (EU 2019/2018)	–	E (EU 2019/2018)
Warenpräsentationsfl.	0,48 m ²	0,48 m ²	0,65 m ²	0,65 m ²	0,98 m ²
Energieverbrauch	1.733 kWh/Jahr	1.733 kWh/Jahr	3.167 kWh/Jahr	3.167 kWh/Jahr	3.751 kWh/Jahr
Serienzubehör	3 Glasetagen 395 x 865 mm	3 Glasetagen 395 x 865 mm	3 Glasetagen 395 x 1270 mm	3 Glasetagen 395 x 1270 mm	6 Glasetagen 395 x 865 mm
Anzahl der Türen	2 Schiebetüren	2 Schiebetüren	2 Schiebetüren	2 Schiebetüren	2 Schiebetüren
Gewicht	200 kg	200 kg	279 kg	279 kg	350 kg
Artikelnummer	2312.0017	2312.0018	2312.0019	2312.0020	2312.0021

Modell	Karina 97 oV	Karina 137 oV	Karina 187 oV
Energieeffizienzklasse	C (EU 2019/2018)	D (EU 2019/2018)	E (EU 2019/2018)
Gewicht	168 kg	250 kg	310 kg
Artikelnummer	2311.2023	2311.2025	2311.2028



Karina SB

Selbstbedienungstheke (vorne offen) mit bedienerseitig 2 Drehtüren zum Bestücken

- ♦ Verglasung aus energiesparendem 3-fach Isolierglas
- ♦ 3-seitig isolierverglast
- ♦ 3 Glasetagen mit CNS Auflegewinkel, höhenverstellbar
- ♦ Außenmaterial: Glas, Aluminium, Holz
- ♦ Innenmaterial CNS
- ♦ Kältemittel R 290
- ♦ Zwei kurze Gläser im Frontbereich zur Führung des Luftstroms, Eingriffshöhe zwischen den Gläsern 461 mm
- ♦ Edelstahlauslageboden
- ♦ Separat schaltbare LED Innenbeleuchtung
- ♦ Digitale Temperaturanzeige
- ♦ Elektronische Temperaturregelung
- ♦ Automatische Abtauung und Tauwasserverdunstung
- ♦ 4 Rollen, 2 mit Feststellbremse
- ♦ Leicht wechselbare Dichtung
- ♦ Keine Lagertheke

Karina SB oV

Wie Karina SB, jedoch:

- ♦ Ohne Verkleidung (für bauseitige Verkleidung oder Einbau)

Karina SB W

Wie Karina SB, jedoch:

- ♦ Selbstbedienungstheke (vorne offen) mit geschlossener Rückwand

Karina SB W oV

Wie Karina SB W, jedoch:

- ♦ Mit geschlossener Rückwand
- ♦ Ohne Verkleidung (für bauseitige Verkleidung oder Einbau)



Lieferbare Farben Mehrpreisoption (für Geräte mit Verkleidung)



oV – Auch ohne Verkleidung zum Einbau erhältlich

Modell	Karina 97 SB	Karina 137 SB	Karina 97 SB W	Karina 137 SB W
Außenmaße B x T x H	941 x 735 x 1340 mm	1341 x 735 x 1340 mm	941 x 735 x 1340 mm	1341 x 735 x 1340 mm
Temperatur	+6 °C bis +9 °C	+6 °C bis +9 °C	+6 °C bis +9 °C	+6 °C bis +9 °C
UT/RF	+25 °C/60 %	+25 °C/60 %	+25 °C/60 %	+25 °C/60 %
Bruttinhalt	380 l	550 l	380 l	550 l
Anschlusswert	230 V/500 W	230 V/500 W	230 V/500 W	230 V/500 W
Serienzubehör	3 Glasetagen 395 x 865 mm	3 Glasetagen 395 x 1270 mm	3 Glasetagen 395 x 865 mm	3 Glasetagen 395 x 1270 mm
Türen/Rückwand	2 Drehtüren	2 Drehtüren	Geschlossene Rückwand	Geschlossene Rückwand
Gewicht	200 kg	245 kg	200 kg	245 kg
Artikelnummer	2311.2097	2311.2137	2311.2095	2311.2135

Modell	Karina 97 SB oV	Karina 137 SB oV	Karina 97 SB W oV	Karina 137 SB W oV
Gewicht	190 kg	230 kg	190 kg	230 kg
Artikelnummer	2311.2093	2311.2133	2311.2090	2311.2130

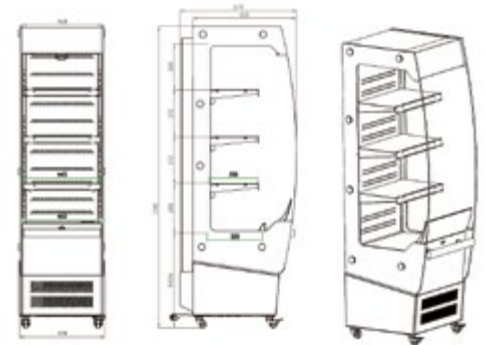
Alvin 2

Modell	Alvin 2
Außenmaße B x T x H	496 x 674 x 1742 mm
Temperatur	+4 °C bis +12 °C
Klimaklasse (UT/RF)	3 (+25°C/60%)
Energieeffizienzklasse	F (EU 2019/2018)
Warenpräsentationsfläche	0,97 m ²
Energieverbrauch	4.345 kWh / Jahr
Anschlusswert	230 V / 1340 W
Kühlung	Umluft / Luftschleier
Tauwasserverdunstung	ja
Automatische Abtauung	ja
Kältemittel	R 290
Gewicht	110 kg
Artikelnummer	915.0226



Verkaufsförderndes Impulsregal mit Nachrollo

- ◆ Außen- und Innenmaterial: Glas, Chromstahl
- ◆ Glasseitenteile
- ◆ Elektronische Steuerung
- ◆ Digitale Temperaturanzeige
- ◆ Energiesparende LED-Beleuchtung unter jedem Regalboden, separat schaltbar
- ◆ 3 Regalböden aus Chromstahl, fest eingebaut
- ◆ Wartungsarmer Rückwand-Kondensator
- ◆ Einfach zu reinigender Staubfilter (hinter der Frontblende)
- ◆ Scannerschienen 40 mm hoch
- ◆ Regalbodentiefe 280 mm
- ◆ Auslagentiefe im Grundboden 320 mm
- ◆ 4 Rollen, davon 2 mit Feststellbremse



RT 280 G

Modell	RT 280 G
Außenmaße B x T x H	515 x 485 x 1895 mm
Temperatur	+3 °C bis +12 °C
Klimaklasse (UT/RF)	3 (+25°C/60%)
Energieeffizienzklasse	B (EU 2019/2018)
Warenpräsentationsfläche	1,57 m ²
Energieverbrauch	1.365 kWh / Jahr
Bruttoinhalt	280 l
Anschlusswert	230 V / 320 W
Tauwasserverdunstung	ja
Automatische Abtauung	ja
Gewicht	94 kg
Artikelnummer	916.0281



Panoramavitrine in silber mit vertikaler LED-Beleuchtung

- ◆ Ideal für Getränke und verpackte Lebensmittel
- ◆ Außenmaterial: ABS
- ◆ Innenmaterial: PVC/CHR
- ◆ Vierseitige Panoramaisolierverglasung
- ◆ Kältemittel R 290
- ◆ Tür nicht überstehend und mit Schloss
- ◆ Servicefreundliche Türmagnetsteckdichtung
- ◆ Elektronische Steuerung
- ◆ Separater Beleuchtungsschalter
- ◆ 2 vertikale LED-Linien
- ◆ Umluftkühlung
- ◆ 4 CHR Roste höhenverstellbar
- ◆ Türanschlag rechts



Für weitere Informationen und Preise QR-Code scannen oder hier klicken!





RT 78 G

Steckerfertige Aufsatz-Kühlvitrine mit vertikaler LED-Beleuchtung

- ♦ Ideal für Getränke und verpackte Lebensmittel
- ♦ Außenmaterial: ABS
- ♦ Innenmaterial: PVC/CHR
- ♦ Vierseitige Panoramaisolierverglasung
- ♦ Kältemittel R 600 a
- ♦ Tür nicht überstehend und mit Schloss
- ♦ Servicefreundliche Türmagnetsteckdichtung
- ♦ Elektronische Steuerung
- ♦ Separater Beleuchtungsschalter
- ♦ 2 vertikale LED-Linien
- ♦ Umluftkühlung
- ♦ 3 CHR Roste höhenverstellbar
- ♦ Abstand der Roststäbe nur 15 mm
- ♦ Türanschlag rechts

Mit Schloss

2 x vertikale LED-Beleuchtung

Elektronische Steuerung

Modell	RT 78 G
Außenmaße B x T x H	425 x 380 x 960 mm
Temperatur	+3 °C bis +12 °C
Klimaklasse (UT/RF)	3 (+25°C/60%)
Energieeffizienzklasse	C (EU 2019/2018)
Warenpräsentationsfläche	0,59 m ²
Energieverbrauch	1.003 kWh/Jahr
Bruttoinhalt	78 l
Anschlusswert	230 V/ 180 W
Tauwasserverdunstung	ja
Automatische Abtauung	ja
Gewicht	36 kg
Artikelnummer (schwarz)	916.0786
Artikelnummer (weiß)	916.0782
Artikelnummer (silber)	916.0788



weiß



schwarz



silber



KU 1200 G und KU 1850 G



Glastürkühlschrank mit zwei oder drei Türen

- ◆ Außenmaterial: Stahlblech schwarz pulverbeschichtet, Türrahmen schwarz
- ◆ Innenmaterial: Stahlblech dreiseitig (Seiten und Decke), weiß beschichtet, Boden in Edelstahl
- ◆ Innenbeleuchtung über 1 vertikale LED-Röhre separat schaltbar
- ◆ Elektronische Steuerung
- ◆ Digitale Temperaturanzeige
- ◆ Kältemittel R 290
- ◆ Türalarm
- ◆ Kondensatorfühler mit akustischem Alarm
- ◆ Leicht zu reinigender Innenraum
- ◆ Umluftkühlung
- ◆ Engmaschige Roste, Stababstand ca. 15 mm, höhenverstellbar
- ◆ Rost bis max. 35 kg belastbar
- ◆ Isolierglastüren mit Selbstschließmechanismus
- ◆ Türrahmen schwarz
- ◆ 4 höhenverstellbare AusgleichsfüÙe

TKU 1200 G und TKU 1850 G



wie KU 1200 G und KU 1850 G oben, jedoch:

- ◆ Glastürtiefkühlschrank mit zwei oder drei Türen
- ◆ Türen mit dreifach Isolierverglasung und Selbstschließmechanismus

Zubehör	Artikel-Nr.
Rost	83.1763

Modell	KU 1200 G	TKU 1200 G	KU 1850 G	TKU 1850 G
AußenmaÙe B x T x H	1370 x 735 x 2055 mm	1370 x 735 x 2055 mm	2055 x 735 x 2055 mm	2055 x 735 x 2055 mm
Temperatur	-2 °C bis +8 °C	-15 °C bis -18 °C	-2 °C bis +8 °C	-15 °C bis -18 °C
Anschlusswert	230 V/396 W	230 V/907 W	230 V/943 W	230 V/1.726 W
Klimaklasse (JT/RF)	3 (+25 °C/60%)	3 (+25 °C/60%)	3 (+25 °C/60%)	3 (+25 °C/60%)
Energieeffizienzklasse	C (EU 2019/2018)	D (EU 2019/2018)	C (EU 2019/2018)	E (EU 2019/2018)
Zubehör	8 Roste	8 Roste	12 Roste	12 Roste
Bruttoinhalt	1.201 l	1.201 l	1.852 l	1.852 l
Warenpräsentationsfläche	1,70 m ²	1,70 m ²	2,55 m ²	2,55 m ²
Energieverbrauch	2.085 kWh/ Jahr	5.786 kWh/ Jahr	3.230 kWh/ Jahr	10.293 kWh/ Jahr
Bruttogewicht	240 kg	240 kg	352 kg	356 kg
Artikelnummer	5.0320	5.0323	5.0322	5.0325



Kühl- und Tiefkühlschränke

TK 371 und TK 371 G

Tiefkühlschrank und Glastür-Tiefkühlschrank

- ◆ Stahlblech weiß, pulverbeschichtet
- ◆ Fugenloser Kunststoffinnenbehälter
- ◆ Manuelles Thermostat, stufenlos regelbar
- ◆ Außenthermometer, analog
- ◆ Bodenablauf mit Tauwasserablaufstutzen
- ◆ 6 feststehende Verdampferroste
- ◆ Innenbeleuchtung bei TK 371 G, separat schaltbar
- ◆ Stille Kühlung
- ◆ Schloss
- ◆ 60 mm Isolierung
- ◆ Türanschlag rechts
- ◆ Vorne 2 höhenverstellbare AusgleichsfüÙe
- ◆ Hinten 2 Transportrollen
- ◆ Individualisierung durch Labelung auf Anfrage lieferbar für TK 371 G



Für weitere Informationen und Preise QR-Code scannen oder hier klicken!



Modell	TK 371
AußenmaÙe B x T x H	595 x 600 x 1825 mm
Temperatur	-12 °C bis -22 °C
Klimaklasse (UT/RF)	4 (+30 °C/55 %)
Brutto- /Nutzinhalt	300 l / 270 l
Anschlusswert	230 V / 510 W
Kältemittel	R 290
Gewicht	85 kg
Artikelnummer	916.1646

TK 371 G wie TK 371, jedoch mit Isolierglastür

Modell	TK 371 G
Temperatur	-12 °C bis -20 °C
Anschlusswert	230 V / 620 W
Klimaklasse (UT/RF)	3 (+25°C/60 %)
Energieeffizienzklasse	C (EU 2019/2018)
Warenpräsentationsfläche	0,74 m²
Energieverbrauch	3.018 kWh/Jahr
Gewicht	90 kg
Artikelnummer	916.1647

TK 401 GDU

Umluft Glastür-Tiefkühlschrank mit höhenverstellbaren Rosten, Display und senkrechter Innenbeleuchtung

- ◆ Innen- und Außenmaterial: Stahlblech weiß, pulverbeschichtet
- ◆ Displayrahmen und Maschinenblende, grau lackiert
- ◆ Mechanische Steuerung hinter der Frontblende
- ◆ 5 höhenverstellbare Roste, 1 Bodenrost, rilsaniert
- ◆ Umluftkühlung
- ◆ Automatische Abtauung und Tauwasserverdunstung
- ◆ Selbstschließende Glastür mit eingelassener vertikaler Scheibenheizung und integrierter Griffleiste im Aluminiumrahmen
- ◆ Türrahmenheizung
- ◆ 60 mm Isolierung
- ◆ Separat schaltbare Displaybeleuchtung
- ◆ Separat schaltbare vertikale Innenbeleuchtung mit Leuchtstofflampen (2 x 36 W)
- ◆ Leicht wechselbare Türmagnetsteckdichtung
- ◆ Türanschlag rechts
- ◆ Vorne 2 höhenverstellbare AusgleichsfüÙe
- ◆ 4 Transportrollen
- ◆ Individualisierung durch Labelung auf Anfrage lieferbar



Modell	TK 401 GDU
AußenmaÙe B x T x H	668 x 685 x 1990 mm
Temperatur	-10 °C bis -22 °C
Klimaklasse (UT/RF)	4 (+30 °C/55 %)
Bruttoinhalt	403 l
Energieeffizienzklasse	F (EU 2019/2018)
Warenpräsentationsfläche	0,68 m²
Energieverbrauch	4.271 kWh/Jahr
Anschlusswert	230 V / 745 W
Kältemittel	R 290
Gewicht	128 kg
Artikelnummer	46.5606

Zubehör	Artikel-Nr.
Rost GN 2/1	46.5610
Halter 1 Stück*	46.5611

* Es werden 4 Stück benötigt

KBS Gastrotechnik GmbH
Schoßbergstraße 26
65201 Wiesbaden
Telefon: 0611 44787-150
Telefax: 0611 44787-175
E-Mail: kbs@kbs-gastrotechnik.de